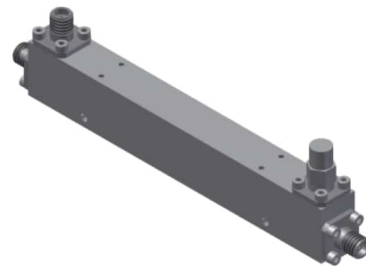


## 单定向耦合器

型号 - D06N005180 Rev.A

0.5-18GHz 6dB单定向耦合器；同轴连接器封装



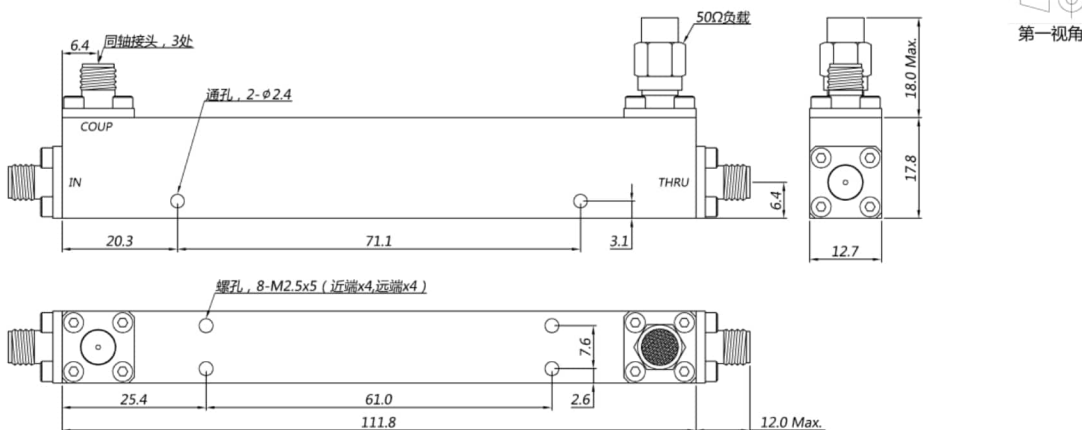
本技术规格书内容变化恕不另行通知

机电性能

工作频段	GHz	0.5-8	8-18
主线驻波	:1 (Max.)	1.4	1.5
耦合端驻波	:1 (Max.)	1.4	1.5
插入损耗 <sup>1</sup>	dB(Max.)	2.2	2.6
耦合度	dB(Max.)	6±0.8	6±0.8
平坦度	dB(Max.)	±1	±1
方向性	dB(Min.)	16	14
功率 <sup>2</sup>	W(Max.)	额定连续(CW)：30；峰值(Peak)：3000；	
重量	g(Max.)	90	外形尺寸 <sup>3</sup> mm(Max.) 111.8x12.7x17.8(L×W×H)
封装类型	不锈钢同轴接头; 主线：SMA 阴头 [F]，耦合端：SMA 阴头 [F]		
表面处理	镀镍		
温度指标	工作：-55~+85°C；储存：-55~+100°C		
环境指标	可满足国军标（GJB150）相关温度循环、振动、冲击等标准（可选项，详细信息请联系厂商了解）		
定制要求	N/A		

注释 1.包括理论插损1.25dB  
2.功率需满足匹配驻波比不大于1.2  
3.除非特别标注，默认公差：.x±0.5；.xx±0.1

2D外形图



MiCable

福建迈可博电子科技股份有限公司



www.micable.cn



400-918-0388



sales@micable.cn

微信公众号