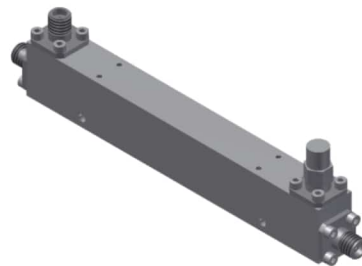


单定向耦合器

型号 - D06N005400 Rev.A

0.5-40GHz 6dB单定向耦合器；同轴连接器封装



本技术规格书内容变化恕不另行通知

机电性能

工作频段	GHz	0.5-18	18-26.5	26.5-40
主线驻波	:1 (Max.)	1.5	1.6	1.7
耦合端驻波	:1 (Max.)	1.5	1.6	1.7
插入损耗 ¹	dB(Max.)	2.9	3.3	3.9
耦合度	dB(Max.)	6±1	6±1	6±1
平坦度	dB(Max.)	±1.5	±1.5	±1.5
方向性	dB(Min.)	14	12	10
功率 ²	W(Max.)	额定连续(CW): 20; 峰值(Peak): 3000;		
重量	g(Max.)	90	外形尺寸 ³ mm(Max.)	111.8X12.7X17.8(L×W×H)
封装类型	不锈钢同轴接头; 主线: 2.92mm 阴头 [F], 耦合端: 2.92mm 阴头 [F]			
表面处理	镀镍			
温度指标	工作: -55~+85°C; 储存: -55~+100°C			
环境指标	可满足国军标 (GJB150) 相关温度循环、振动、冲击等标准 (可选项, 详细信息请联系厂商了解)			
定制要求	N/A			
注释	1.包括理论插损1.25dB		2.功率需满足匹配驻波比不大于1.2	
	3.除非特别标注, 默认公差: .x±0.5; .xx±0.1			

2D外形图

