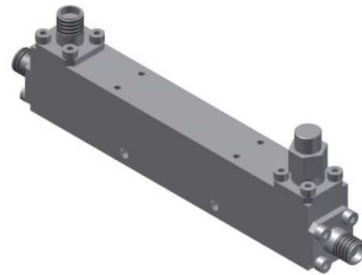


# 单定向耦合器

## 型号 - D06N010400 Rev.A

1-40GHz 6dB单定向耦合器；同轴连接器封装



本技术规格书内容变化恕不另行通知

机电性能

工作频段	GHz	1-18	18-26.5	26.5-40
主线驻波	:1 (Max.)	1.5	1.6	1.7
耦合端驻波	:1 (Max.)	1.5	1.6	1.7
插入损耗 <sup>1</sup>	dB(Max.)	2.8	3.2	3.8
耦合度	dB(Max.)	6±0.8	6±0.8	6±0.8
平坦度	dB(Max.)	±1	±1	±1
方向性	dB(Min.)	14	12	10
功率 <sup>2</sup>	W(Max.)	额定连续(CW): 20; 峰值(Peak): 3000;		
重量	g(Max.)	75	外形尺寸 <sup>3</sup> mm(Max.)	88.9X12.7X17.8(L×W×H)

封装类型 不锈钢同轴接头; 主线: 2.92mm 阴头 [F], 耦合端: 2.92mm 阴头 [F]

表面处理 镀镍

温度指标 工作: -55~+85°C; 储存: -55~+100°C

环境指标 可满足国军标 (GJB150) 相关温度循环、振动、冲击等标准 (可选项, 详细信息请联系厂商了解)

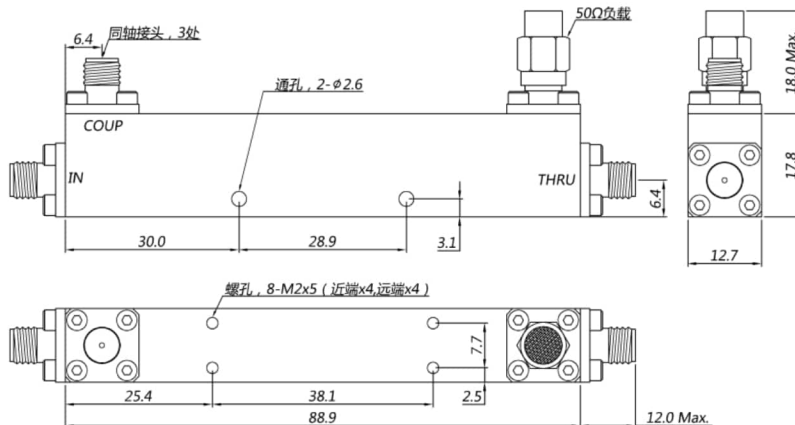
定制要求 N/A

注释 1.包括理论插损1.25dB

2.功率需满足匹配驻波比不大于1.2

3.除非特别标注, 默认公差: .x±0.5; .xx±0.1

2D外形图



第一视角

