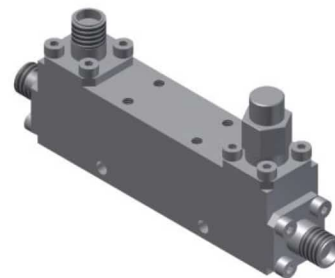


单定向耦合器

型号 - D06N020265 Rev.A

2-26.5GHz 6dB单定向耦合器；同轴连接器封装



本技术规格书内容变化恕不另行通知

机电性能

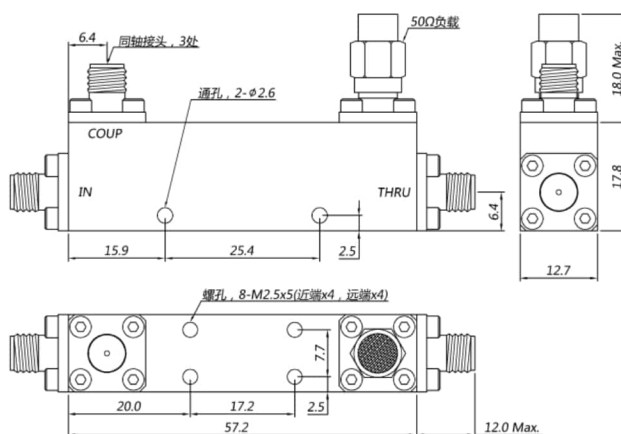
工作频段	GHz	2-8	8-18	18-26.5
主线驻波	:1 (Max.)	1.5	1.6	1.6
耦合端驻波	:1 (Max.)	1.5	1.6	1.6
插入损耗 ¹	dB(Max.)	2	2.3	2.6
耦合度	dB(Max.)	6±0.7	6±0.7	6±0.7
平坦度	dB(Max.)	±0.8	±0.8	±0.8
方向性	dB(Min.)	16	14	13
功率 ²	W(Max.)	额定连续(CW): 30; 峰值(Peak): 3000;		
重量	g(Max.)	55	外形尺寸 ³	mm(Max.) 57.2x12.7x17.8(L x W x H)
封装类型	不锈钢同轴接头; 主线: SMA 阴头 [F], 耦合端: SMA 阴头 [F]			
表面处理	镀镍			
温度指标	工作: -55~+85°C; 储存: -55~+100°C			
环境指标	可满足国军标 (GJB150) 相关温度循环、振动、冲击等标准 (可选项, 详细信息请联系厂商了解)			
定制要求	N/A			

注释 1.包括理论插损1.25dB

2.功率需满足匹配驻波比不大于1.2

3.除非特别标注, 默认公差: .x±0.5; .xx±0.1

2D外形图



第一视角

