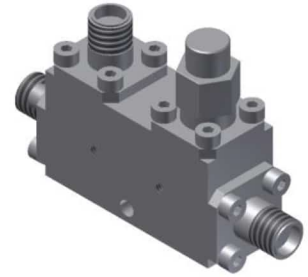


# 单定向耦合器

## 型号 - D06N265400 Rev.A

26.5-40GHz 6dB单定向耦合器；同轴连接器封装



本技术规格书内容变化恕不另行通知

机电性能

工作频段	GHz	26.5-40	
主线驻波	:1 (Max.)	1.7	
耦合端驻波	:1 (Max.)	1.7	
插入损耗 <sup>1</sup>	dB(Max.)	2.6	
耦合度	dB(Max.)	10±0.7	
平坦度	dB(Max.)	±0.6	
方向性	dB(Min.)	12	
功率 <sup>2</sup>	W(Max.)	额定连续(CW) : 20 ; 峰值(Peak) : 3000 ;	
重量	g(Max.)	45	外形尺寸 <sup>3</sup> mm(Max.) 31.8x12.7x17.8(L x W x H)
封装类型	不锈钢同轴接头; 主线 : 2.92mm 阴头 [F], 耦合端 : 2.92mm 阴头 [F]		
表面处理	镀镍		
温度指标	工作 : -55~+85°C ; 储存 : -55~+100°C		
环境指标	可满足国军标 ( GJB150 ) 相关温度循环、振动、冲击等标准 ( 可选项, 详细信息请联系厂商了解 )		
定制要求	N/A		

注释 1.包括理论插损1.25dB  
2.功率需满足匹配驻波比不大于1.2  
3.除非特别标注, 默认公差 : .x±0.5 ; .xx±0.1

2D外形图

