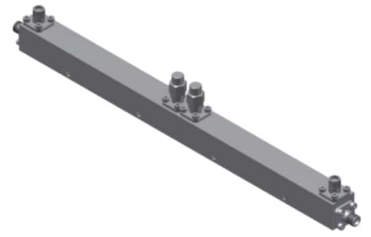


双定向耦合器

型号 - D10B005180 Rev.A

0.5-18GHz 10dB双定向耦合器；同轴连接器封装



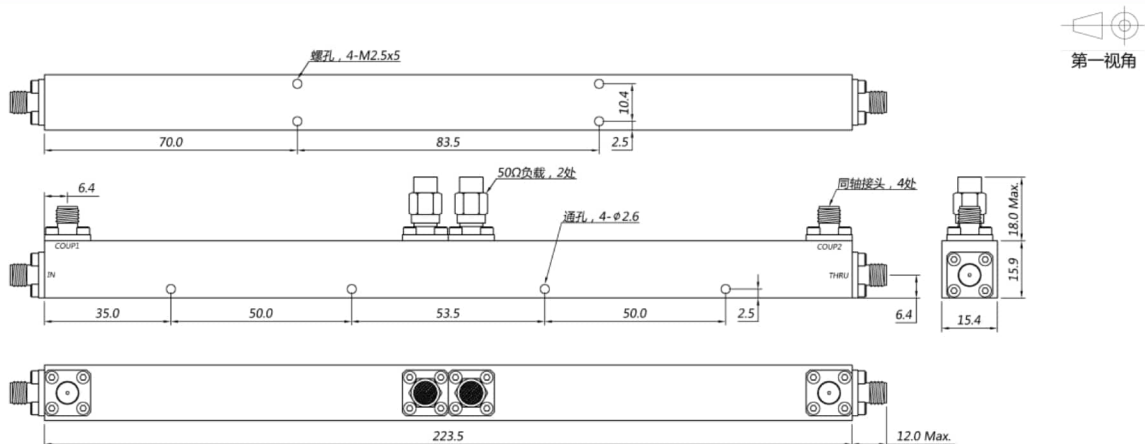
本技术规格书内容变化恕不另行通知

机电性能

工作频段	GHz	0.5-18	
主线驻波	:1 (Max.)	1.5	
耦合端驻波	:1 (Max.)	1.5	
插入损耗 ¹	dB(Max.)	3.3	
耦合度	dB(Max.)	10±0.7	
平坦度	dB(Max.)	±1	
方向性	dB(Min.)	15	
功率 ²	W(Max.)	额定连续(CW) : 30 ; 峰值(Peak) : 3000 ;	
重量	g(Max.)	185	外形尺寸 ³ mm(Max.) 223.5x15.4x15.9(L×W×H)
封装类型	不锈钢同轴接头; 主线 : SMA 阴头 [F], 耦合端 : SMA 阴头 [F]		
表面处理	镀镍		
温度指标	工作 : -55~+85°C ; 储存 : -55~+100°C		
环境指标	可满足国军标 (GJB150) 相关温度循环、振动、冲击等标准 (可选项, 详细信息请联系厂商了解)		
定制要求	N/A		

注释 1.包括理论插损0.92dB
2.功率需满足匹配驻波比不大于1.2
3.除非特别标注, 默认公差 : .x±0.5 ; .xx±0.1

2D外形图



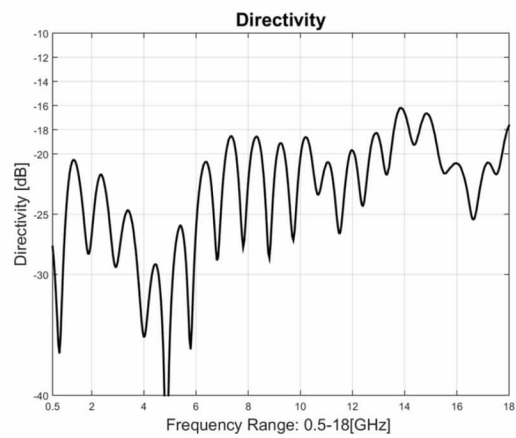
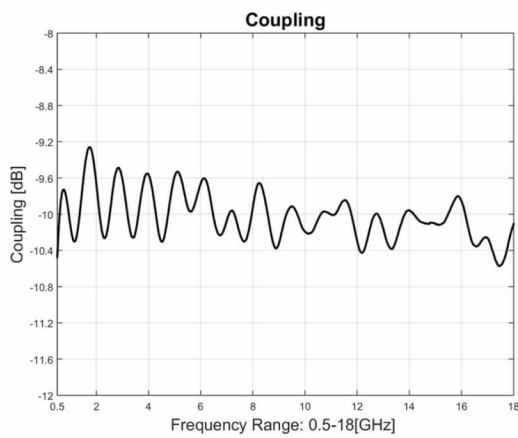
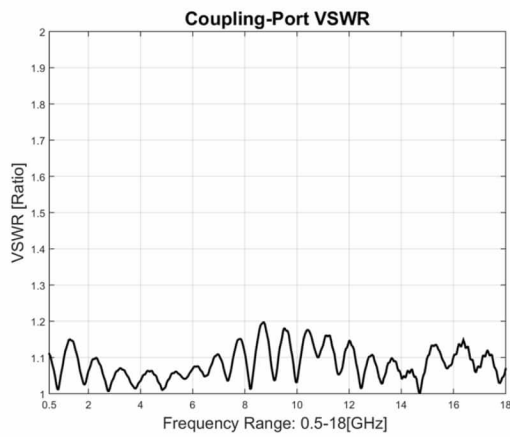
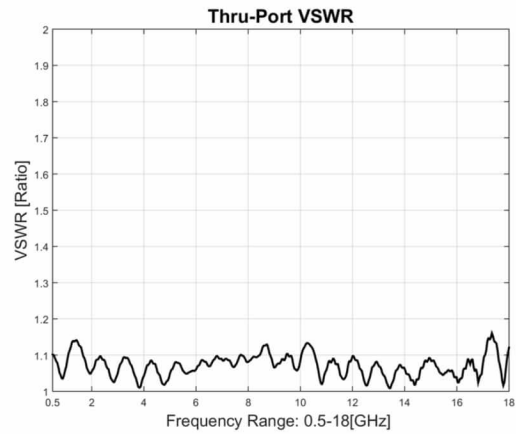
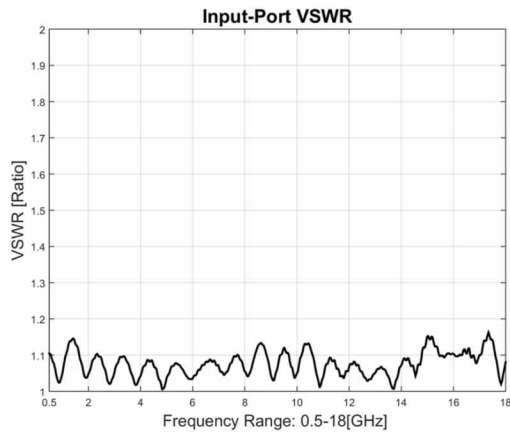
单定向耦合器

型号 - D10N005180 Rev.C

0.5-18GHz 10dB单定向耦合器; 同轴连接器封装

测试曲线索引

- | | |
|-----------|-----------|
| 1. 输入端口驻波 | 2. 输出端口驻波 |
| 3. 耦合端口驻波 | 4. 主线插入损耗 |
| 5. 耦合度 | 6. 方向性 |



典型测试环境: 温度25°C; 相对湿度60%