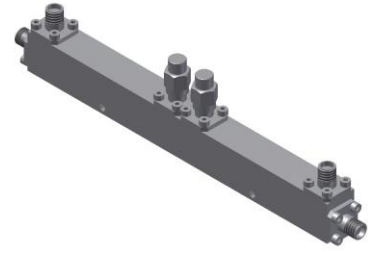


双定向耦合器

型号 - D10B010265 Rev.A

1-26.5GHz 10dB双定向耦合器; 同轴连接器封装



本技术规格书内容变化恕不另行通知

机电性能

| 工作频段 | GHz | 1-8 | 8-18 | 18-26.5 |
|-------------------|-----------|--------|--------|---------|
| 主线VSWR | :1 (Max.) | 1.4 | 1.5 | 1.6 |
| 耦合端VSWR | :1 (Max.) | 1.4 | 1.5 | 1.6 |
| 插入损耗 ¹ | dB(Max.) | 2.1 | 2.7 | 3.1 |
| 耦合度 | dB(Max.) | 10±0.8 | 10±0.8 | 10±0.8 |
| 平坦度 | dB(Max.) | ±1 | ±1 | ±1 |
| 方向性 | dB(Min.) | 17 | 15 | 14 |

功率² W(Max.) 额定(CW): 30; 峰值(Peak): 3000;

重量 g(Max.) 110 外形尺寸³ mm 140x12.7x15.9 (L×W×H)

封装类型 不锈钢同轴接头; 主线: SMA 阴头 [F], 耦合端: SMA 阴头 [F]

表面处理 镀镍

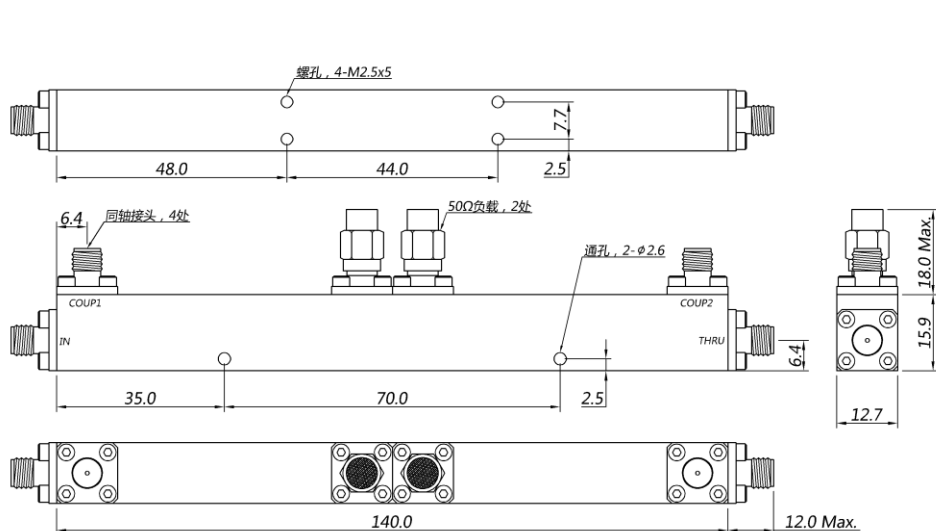
温度指标 工作: -55~+85°C; 储存: -55~+100°C

环境指标 可满足国军标 (GJB150) 相关温度循环、振动、冲击等标准 (可选项, 详细信息请联系厂商了解)

定制要求 N/A

- 注释 1. 包括理论插损0.92dB 2. 功率需满足匹配驻波比不大于1.2
3. 除非特别标注, 默认公差: x.±1; .x±0.5; .xx±0.1

2D外形图

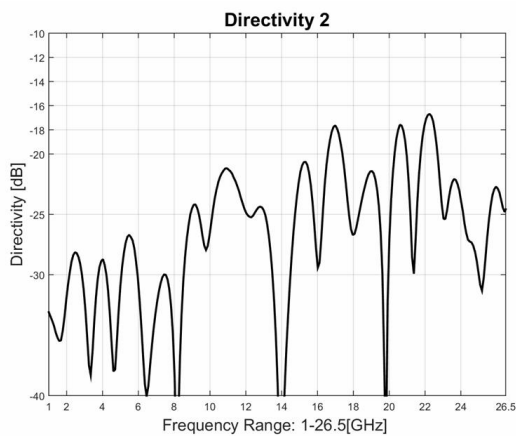
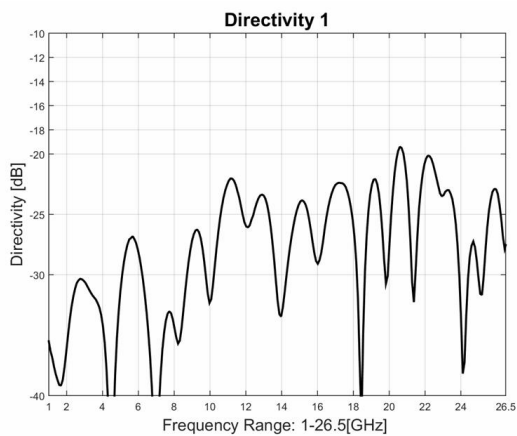
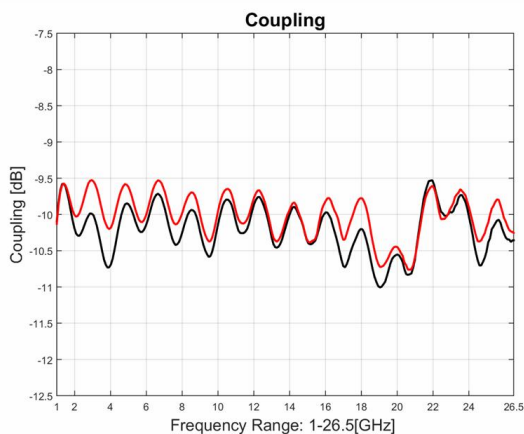
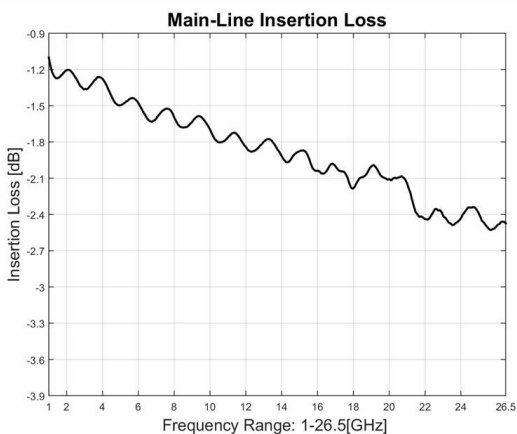
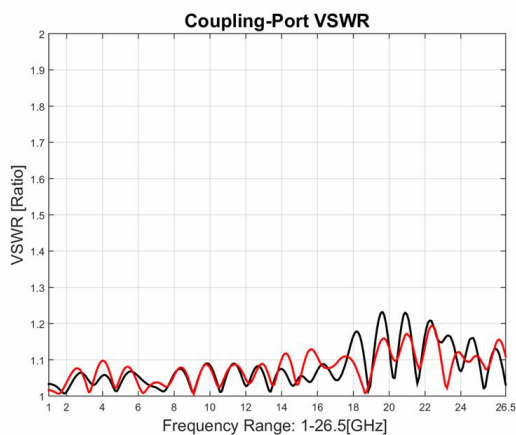
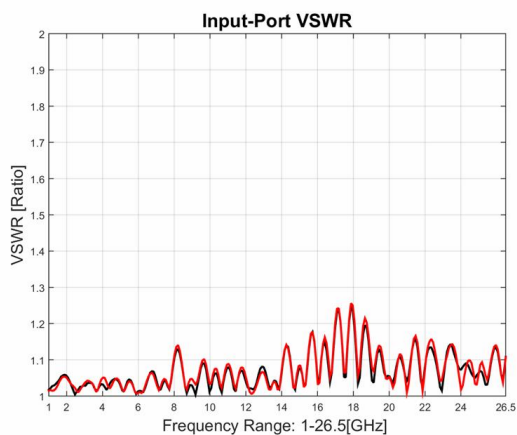


双定向耦合器

型号 - D10B010265 Rev.A

1-26.5GHz 10dB双定向耦合器；同轴连接器封装

典型曲线



典型测试环境：温度25℃；相对湿度60%