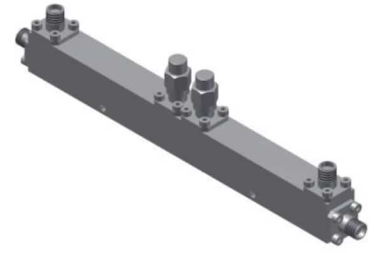


双定向耦合器

型号 - D10B010670 Rev.A

1-67GHz 10dB双定向耦合器；同轴连接器封装



本技术规格书内容变化恕不另行通知

机电性能

| 工作频段 | GHz | 1-18 | 18-40 | 40-50 | 50-67 |
|-------------------|-----------|-------------------------------|----------------------------|----------------------|-------|
| 主线驻波 | :1 (Max.) | 1.7 | 1.8 | 1.9 | 2 |
| 耦合端驻波 | :1 (Max.) | 1.7 | 1.8 | 1.9 | 2 |
| 插入损耗 ¹ | dB(Max.) | 2.8 | 4.1 | 4.7 | 5.7 |
| 耦合度 | dB(Max.) | 10±2 | 10±2 | 10±2 | 10±2 |
| 平坦度 | dB(Max.) | ±1.7 | ±1.7 | ±1.7 | ±1.7 |
| 方向性 | dB(Min.) | 15 | 11 | 9 | 8 |
| 功率 ² | W(Max.) | 额定连续(CW): 12; 峰值(Peak): 1000; | | | |
| 重量 | g(Max.) | 110 | 外形尺寸 ³ mm(Max.) | 140x12.7x15.9(L×W×H) | |

封装类型 不锈钢同轴接头; 主线: 1.85mm 阴头 [F], 耦合端: 1.85mm 阴头 [F]

表面处理 镀镍

温度指标 工作: -55~+85°C; 储存: -55~+100°C

环境指标 可满足国军标 (GJB150) 相关温度循环、振动、冲击等标准 (可选项, 详细信息请联系厂商了解)

定制要求 N/A

注释 1.包括理论插损0.92dB

2.功率需满足匹配驻波比不大于1.2

3.除非特别标注, 默认公差: .x±0.5; .xx±0.1

2D外形图

