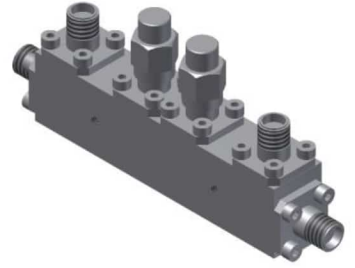


# 双定向耦合器

型号 - **D10B060400 Rev.A**

6-40GHz 10dB双定向耦合器；同轴连接器封装



本技术规格书内容变化恕不另行通知

机电性能

工作频段	GHz	6-40	
主线驻波	:1 (Max.)	1.7	
耦合端驻波	:1 (Max.)	1.7	
插入损耗 <sup>1</sup>	dB(Max.)	2.8	
耦合度	dB(Max.)	10±0.9	
平坦度	dB(Max.)	±1	
方向性	dB(Min.)	10	
功率 <sup>2</sup>	W(Max.)	额定连续(CW): 20; 峰值(Peak): 3000;	
重量	g(Max.)	70	外形尺寸 <sup>3</sup> mm(Max.) 63.5x12.7x15.9(L×W×H)

指标注释 1.包括理论插损0.92dB

2.功率需满足匹配驻波比不大于1.2

3.除非特别标注，默认公差：.x±0.5；.xx±0.1

4.GJB150军用环境测试为可选项，详细信息请联系厂商了解

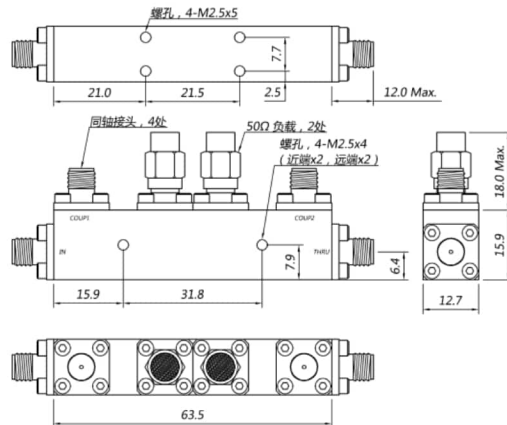
封装类型 不锈钢同轴接头; 主线: 2.92mm 阴头 [F], 耦合端: 2.92mm 阴头 [F]

表面处理 镀镍

温度指标 工作: -55~+85°C; 储存: -55~+100°C

环境指标<sup>4</sup> 可满足国家军用设备实验室GJB150相关温度循环、振动、冲击等相关标准

2D外形图



第一视角

