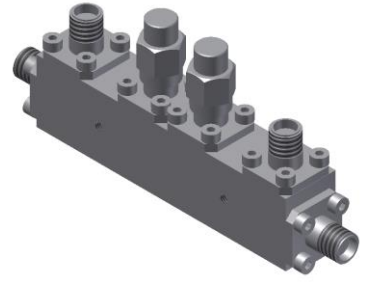


# 双定向耦合器

## 型号 - D10B060500 Rev.A

6-50GHz 10dB双定向耦合器；同轴连接器封装



本技术规格书内容变化恕不另行通知

### 机电性能

| 工作频段              | GHz       | 6-18 | 18-40 | 40-50 |
|-------------------|-----------|------|-------|-------|
| 主线VSWR            | :1 (Max.) | 1.6  | 1.7   | 1.8   |
| 耦合端VSWR           | :1 (Max.) | 1.6  | 1.7   | 1.8   |
| 插入损耗 <sup>1</sup> | dB(Max.)  | 2.2  | 2.9   | 3.2   |
| 耦合度               | dB(Max.)  | 10±1 | 10±1  | 10±1  |
| 平坦度               | dB(Max.)  | ±1.1 | ±1.1  | ±1.1  |
| 方向性               | dB(Min.)  | 15   | 11    | 9     |

功率<sup>2</sup> W(Max.) 额定连续(CW): 20; 峰值(Peak): 1000;

重量 g(Max.) 70 外形尺寸<sup>3</sup> mm 63.5x12.7x15.9(L×W×H)

封装类型 不锈钢同轴接头; 主线: 2.4mm 阴头 [F], 耦合端: 2.4mm 阴头 [F]

表面处理 镀镍

温度指标 工作: -55~+85°C; 储存: -55~+100°C

环境指标 可满足国军标 (GJB150) 相关温度循环、振动、冲击等标准 (可选项, 详细信息请联系厂商了解)

定制要求 N/A

注释 1. 包括理论插损0.92dB 2. 功率需满足匹配驻波比不大于1.2

3. 除非特别标注, 默认公差: x.±1; .x±0.5; .xx±0.1

### 2D外形图

