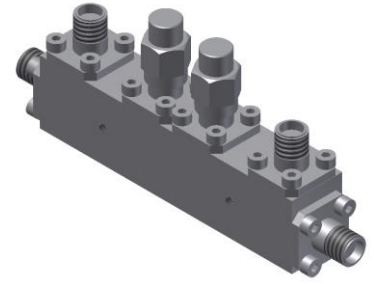


双定向耦合器

型号 - D10B180500 Rev.A

18-50GHz 10dB双定向耦合器; 同轴连接器封装



本技术规格书内容变化恕不另行通知

机电性能

工作频段	GHz	18-40	40-50
主线VSWR	:1 (Max.)	1.7	1.8
耦合端VSWR	:1 (Max.)	1.7	1.8
插入损耗 ¹	dB(Max.)	2.9	3.2
耦合度	dB(Max.)	10±0.9	10±0.9
平坦度	dB(Max.)	±0.9	±0.9
方向性	dB(Min.)	11	9
功率 ²	W(Max.)	额定连续(CW): 20; 峰值(Peak): 1000;	
重量	g(Max.)	70	外形尺寸 ³ mm 63.5x12.7x15.9(L×W×H)
封装类型	不锈钢同轴接头; 主线: 2.4mm 阴头 [F], 耦合端: 2.4mm 阴头 [F]		
表面处理	镀镍		
温度指标	工作: -55~+85°C; 储存: -55~+100°C		
环境指标	可满足国军标 (GJB150) 相关温度循环、振动、冲击等标准 (可选项, 详细信息请联系厂商了解)		
定制要求	N/A		

注释 1. 包括理论插损0.92dB

2. 功率需满足匹配驻波比不大于1.2

3. 除非特别标注, 默认公差: .x±1; .x±0.5; .xx±0.1

2D外形图

