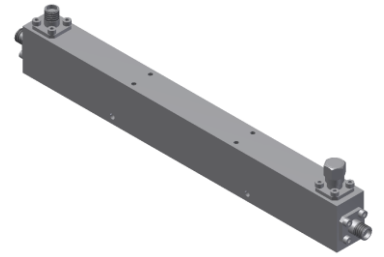


单定向耦合器

型号 - D10N003670 Rev.A

0.3-67GHz 10dB单定向耦合器；同轴连接器封装



本技术规格书内容变化恕不另行通知

机电性能

工作频段	GHz	0.3-18	18-40	40-50	50-67
主线VSWR	:1 (Max.)	1.6	1.7	1.8	1.9
耦合端VSWR	:1 (Max.)	1.6	1.7	1.8	1.9
插入损耗 ¹	dB(Max.)	3.2	4.7	5.4	6.5
耦合度	dB(Max.)	10±1.7	10±1.7	10±1.7	10±1.7
平坦度	dB(Max.)	±1.8	±1.8	±1.8	±1.8
方向性	dB(Min.)	14	10	8	7
功率 ²	W(Max.)	额定连续(CW) : 12 ; 峰值(Peak) : 1000 ;			
重量	g(Max.)	190	外形尺寸 ³	mm	178×15.4×23(L×W×H)
封装类型	不锈钢同轴接头，主线：1.85mm 阴头 [F]，耦合端：1.85mm 阴头 [F]				
表面处理	镀镍				
温度指标	工作：-55~+85°C；储存：-55~+100°C				
环境指标	可满足国军标 (GJB150) 相关温度循环、振动、冲击等标准 (可选项，详细信息请联系厂商了解)				
定制要求	N/A				

注释 1. 包括理论插损0.46dB

2. 功率需满足匹配驻波比不大于1.2

3. 除非特别标注，默认公差：x±1; .x±0.5; .xx±0.1

2D外形图

