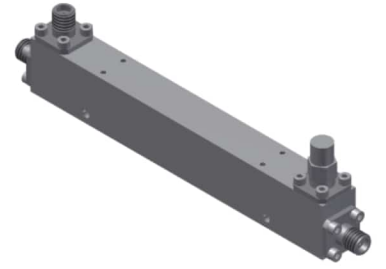


单定向耦合器

型号 - D10N005265 Rev.B

0.5-26.5GHz 10dB单定向耦合器; 同轴连接器封装



本技术规格书内容变化恕不另行通知

机电性能

工作频段	GHz	0.5-8	8-18	18-26.5
主线驻波	:1 (Max.)	1.3	1.4	1.5
耦合端驻波	:1 (Max.)	1.3	1.4	1.5
插入损耗 ¹	dB(Max.)	1.4	1.8	2.2
耦合度	dB(Max.)	10±0.7	10±0.7	10±0.7
平坦度	dB(Max.)	±1	±1	±1
方向性	dB(Min.)	17	15	14

功率² W(Max.) 额定连续(CW): 30; 峰值(Peak): 3000;

重量 g(Max.) 90 外形尺寸³ mm(Max.) 111.8L×12.7W×17.8H

封装类型 不锈钢同轴接头; 主线: SMA 阴头 [F], 耦合端: SMA 阴头 [F]

表面处理 镀镍

温度指标 工作: -55~+85°C; 储存: -55~+100°C

环境指标 可满足国军标 (GJB150) 相关温度循环、振动、冲击等标准 (可选项, 详细信息请联系厂商了解)

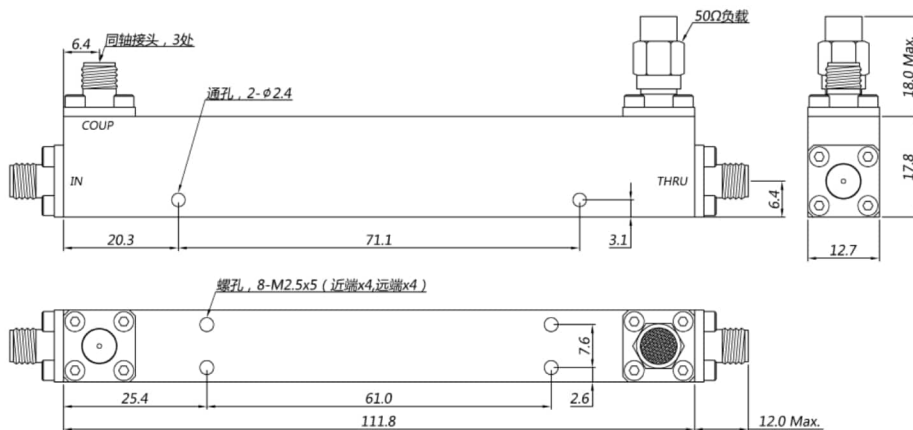
定制要求 N/A

注释 1.包括理论插损0.46dB

2.功率需满足匹配驻波比不大于1.2

3.除非特别标注, 默认公差: .x±0.5; .xx±0.1

2D外形图



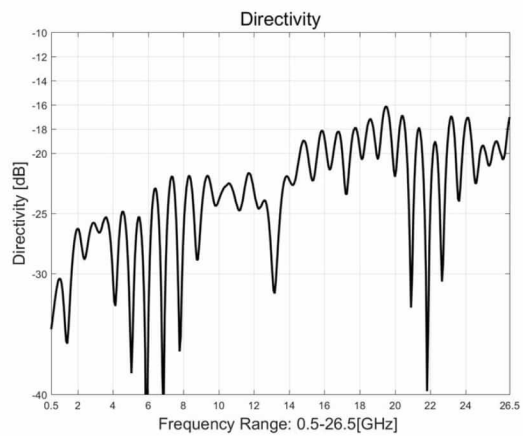
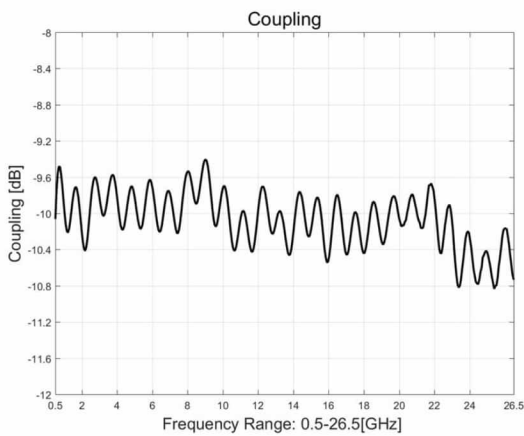
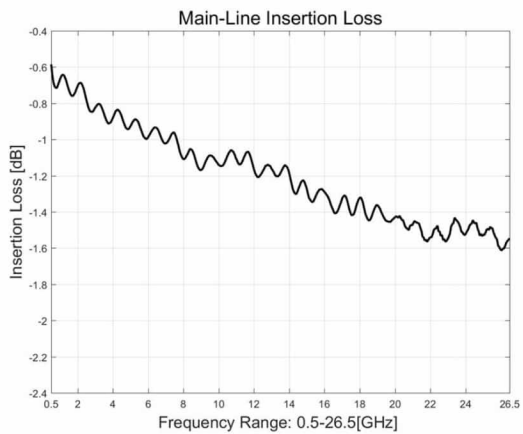
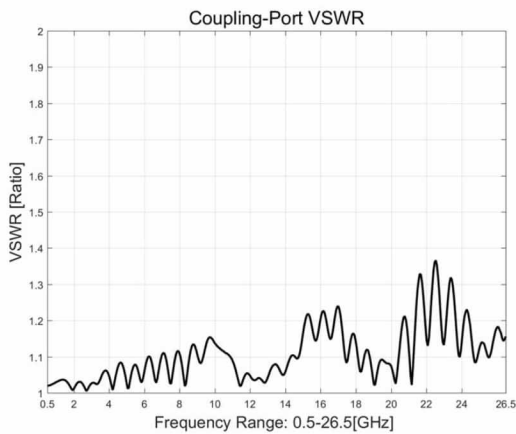
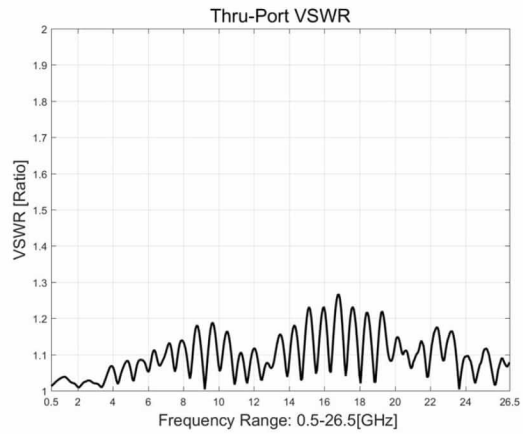
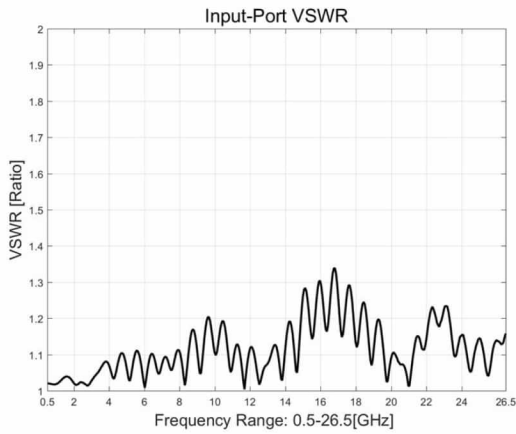
单定向耦合器

型号 - D10N005265 Rev.B

0.5-26.5GHz 10dB单定向耦合器；同轴连接器封装

测试曲线索引

- | | |
|-----------|-----------|
| 1. 输入端口驻波 | 2. 输出端口驻波 |
| 3. 耦合端口驻波 | 4. 主线插入损耗 |
| 5. 耦合度 | 6. 方向性 |



典型测试环境：温度25°C；相对湿度60%