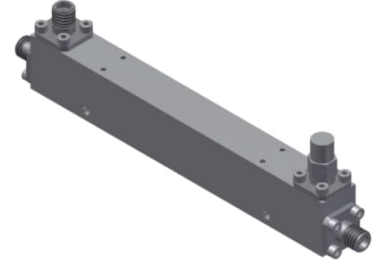


单定向耦合器

型号 - D10N005400 Rev.B

0.5-40GHz 10dB单定向耦合器; 同轴连接器封装



本技术规格书内容变化恕不另行通知

机电性能

工作频段	GHz	0.5-18	18-26.5	26.5-40
主线驻波	:1 (Max.)	1.5	1.6	1.7
耦合端驻波	:1 (Max.)	1.5	1.6	1.7
插入损耗 ¹	dB(Max.)	2	2.4	2.9
耦合度	dB(Max.)	10±1	10±1	10±1
平坦度	dB(Max.)	±1.5	±1.5	±1.5
方向性	dB(Min.)	14	12	10

功率² W(Max.) 额定连续(CW): 20; 峰值(Peak): 3000;

重量 g(Max.) 90 外形尺寸³ mm(Max.) 111.8x12.7x17.8(L×W×H)

封装类型 不锈钢同轴接头; 主线: 2.92mm 阴头 [F], 耦合端: 2.92mm 阴头 [F]

表面处理 镀镍

温度指标 工作: -55~+85°C; 储存: -55~+100°C

环境指标 可满足国军标 (GJB150) 相关温度循环、振动、冲击等标准 (可选项, 详细信息请联系厂商了解)

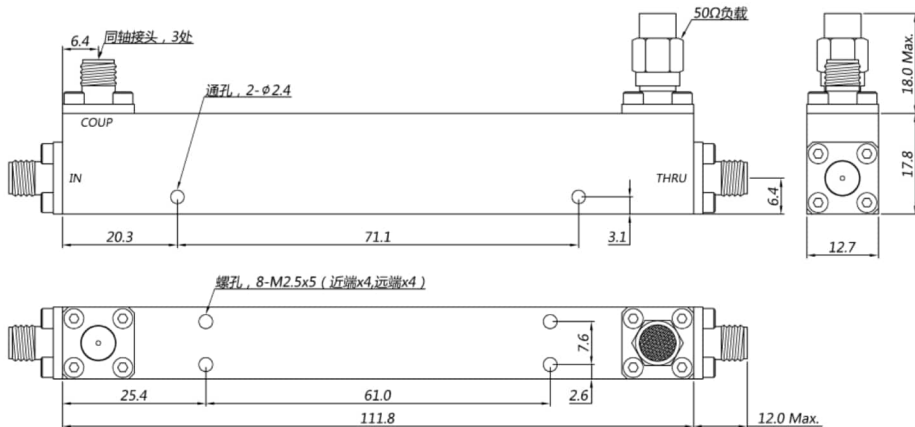
定制要求 N/A

注释 1.包括理论插损0.46dB

2.功率需满足匹配驻波比不大于1.2

3.除非特别标注, 默认公差: .x±0.5; .xx±0.1

2D外形图



第一视角



MiCable

福建迈可博电子科技集团股份有限公司



www.micable.cn



400-918-0388



sales@micable.cn

微信公众号

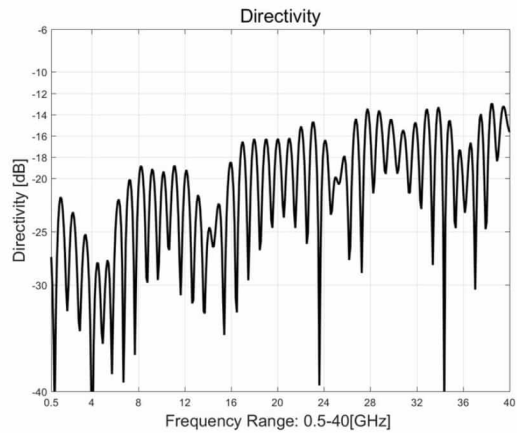
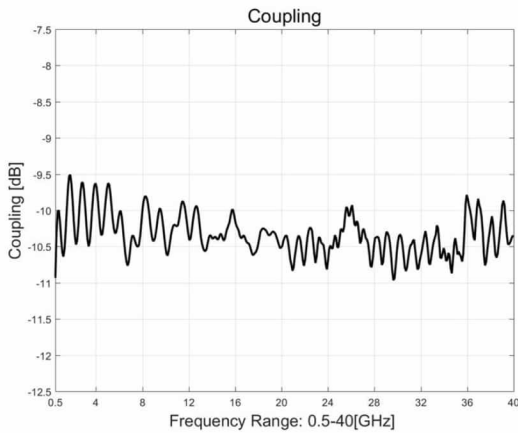
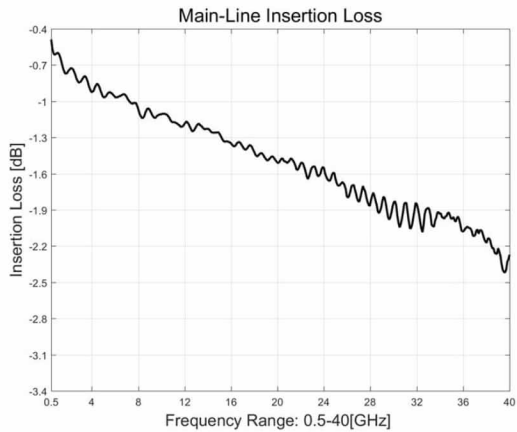
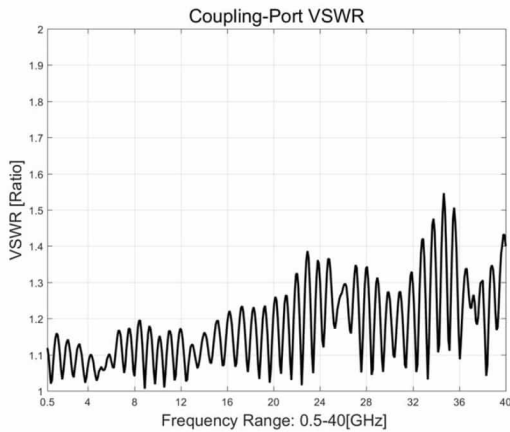
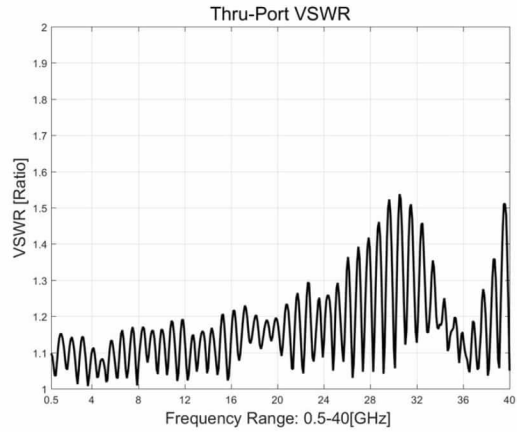
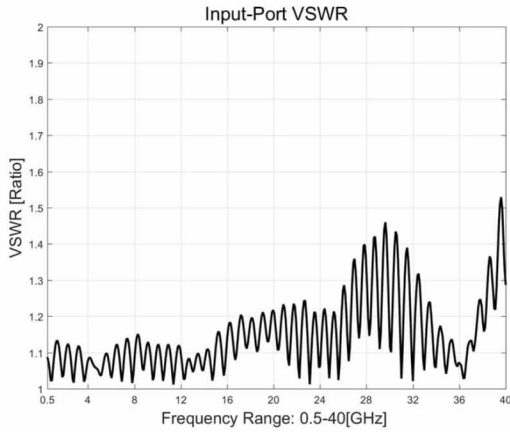
单定向耦合器

型号 - D10N005400 Rev.B

0.5-40GHz 10dB单定向耦合器；同轴连接器封装

测试曲线索引

- | | |
|-----------|-----------|
| 1. 输入端口驻波 | 2. 输出端口驻波 |
| 3. 耦合端口驻波 | 4. 主线插入损耗 |
| 5. 耦合度 | 6. 方向性 |



典型测试环境：温度25°C；相对湿度60%