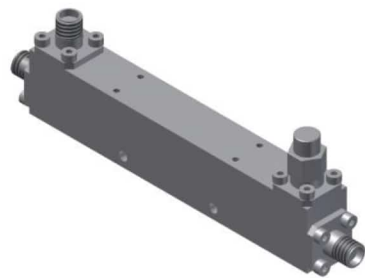


单定向耦合器

型号 - D10N010670 Rev.A

1-67GHz 10dB单定向耦合器；同轴连接器封装



本技术规格书内容变化恕不另行通知

机电性能

工作频段	GHz	1-18	18-40	40-50	50-67
主线驻波	:1 (Max.)	1.6	1.7	1.8	1.9
耦合端驻波	:1 (Max.)	1.6	1.7	1.8	1.9
插入损耗 ¹	dB(Max.)	1.9	2.8	3.1	3.9
耦合度	dB(Max.)	10±1.8	10±1.8	10±1.8	10±1.8
平坦度	dB(Max.)	±1.5	±1.5	±1.5	±1.5
方向性	dB(Min.)	14	10	8	7
功率 ²	W(Max.)	额定连续(CW): 12; 峰值(Peak): 1000;			
重量	g(Max.)	75	外形尺寸 ³	mm(Max.)	88.9x12.7x17.8(L×W×H)

封装类型 不锈钢同轴接头; 主线: 1.85mm 阴头 [F], 耦合端: 1.85mm 阴头 [F]

表面处理 镀镍

温度指标 工作: -55~+85°C; 储存: -55~+100°C

环境指标 可满足国军标 (GJB150) 相关温度循环、振动、冲击等标准 (可选项, 详细信息请联系厂商了解)

定制要求 N/A

注释 1.包括理论插损0.46dB 2.功率需满足匹配驻波比不大于1.2

3.除非特别标注, 默认公差: .x±0.5; .xx±0.1

2D外形图

