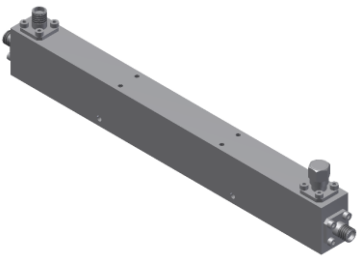


单定向耦合器

型号 - D13N003265 Rev.A

0.3-26.5GHz 13dB单定向耦合器；同轴连接器封装



机电性能

本技术规格书内容变化恕不另行通知

工作频段	GHz	0.3-8	8-18	18-26.5
主线VSWR	:1 (Max.)	1.3	1.4	1.5
耦合端VSWR	:1 (Max.)	1.3	1.4	1.5
插入损耗 <sup>1</sup>	dB(Max.)	1.3	1.8	2.4
耦合度	dB(Max.)	13±0.9	13±0.9	13±0.9
平坦度	dB(Max.)	±1.3	±1.3	±1.3
方向性	dB(Min.)	14	12	11
功率 <sup>2</sup>	W(Max.)	额定连续(CW): 30; 峰值(Peak): 3000;		
重量	g(Max.)	190	外形尺寸 <sup>3</sup>	mm 178×15.4×23(L×W×H)
封装类型	不锈钢同轴接头, 主线: SMA 阴头 [F], 耦合端: SMA 阴头 [F]			
表面处理	镀镍			
温度指标	工作: -55~+85°C; 储存: -55~+100°C			
环境指标	可满足国军标 (GJB150) 相关温度循环、振动、冲击等标准 (可选项, 详细信息请联系厂商了解)			
定制要求	N/A			

- 注释 1. 包括理论插损0.22dB 2. 功率需满足匹配驻波比不大于1.2  
3. 除非特别标注, 默认公差: x.±1; x.±0.5; .xx±0.1

2D外形图

