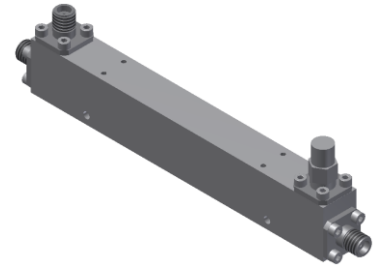


# 单定向耦合器

## 型号 - D13N005265 Rev.A

0.5-26.5GHz 13dB单定向耦合器；同轴连接器封装



本技术规格书内容变化恕不另行通知

### 机电性能

工作频段	GHz	0.5-8	8-18	18-26.5
主线VSWR	:1 (Max.)	1.3	1.4	1.5
耦合端VSWR	:1 (Max.)	1.3	1.4	1.5
插入损耗 <sup>1</sup>	dB(Max.)	1.2	1.6	2
耦合度	dB(Max.)	13±0.7	13±0.7	13±0.7
平坦度	dB(Max.)	±1	±1	±1
方向性	dB(Min.)	17	15	14

功率<sup>2</sup> W(Max.) 额定(CW): 30; 峰值(Peak): 3000;

重量 g(Max.) 90 外形尺寸<sup>3</sup> mm 111.8x12.7x17.8(L×W×H)

封装类型 不锈钢同轴接头; 主线: SMA 阴头 [F], 耦合端: SMA 阴头 [F]

表面处理 镀镍

温度指标 工作: -55~+85°C; 储存: -55~+100°C

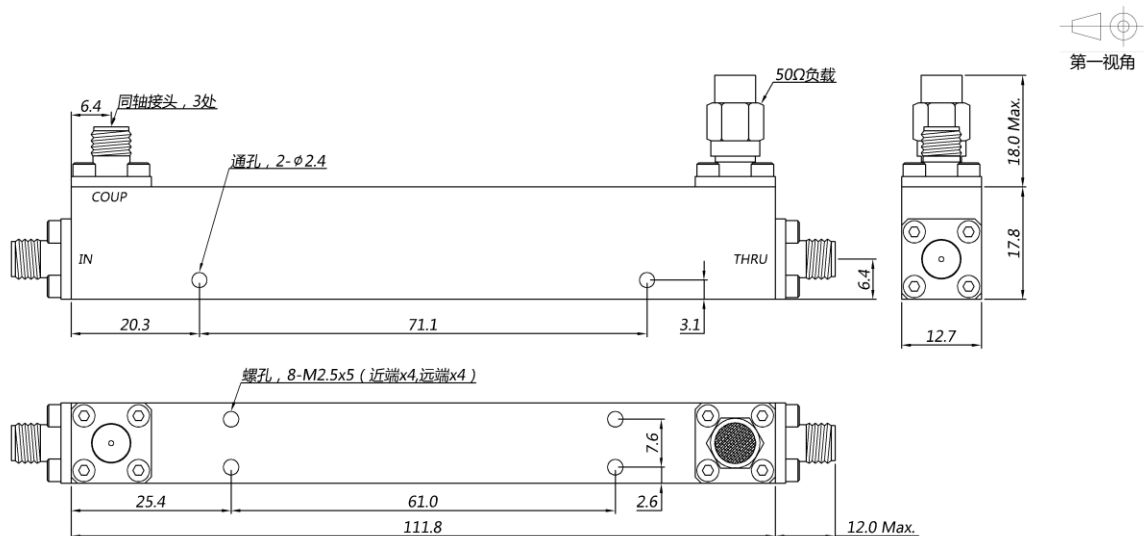
环境指标 可满足国军标 (GJB150) 相关温度循环、振动、冲击等标准 (可选项, 详细信息请联系厂商了解)

定制要求 N/A

注释 1. 包括理论插损0.22dB 2. 功率需满足匹配驻波比不大于1.2

3. 除非特别标注, 默认公差: x.±1; .x±0.5; .xx±0.1

### 2D外形图

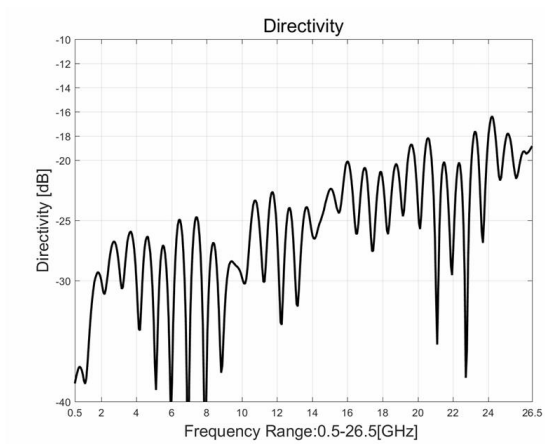
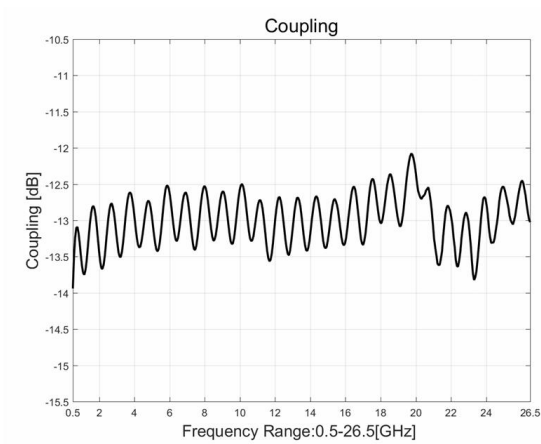
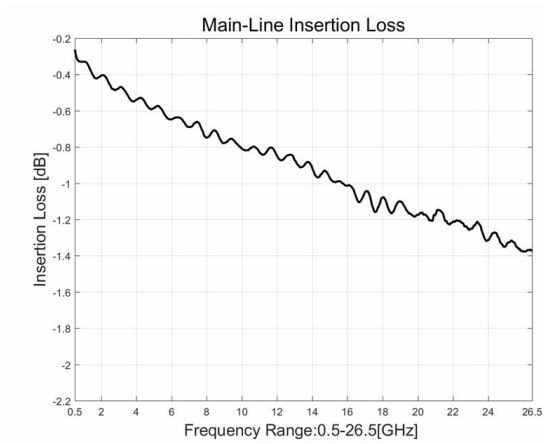
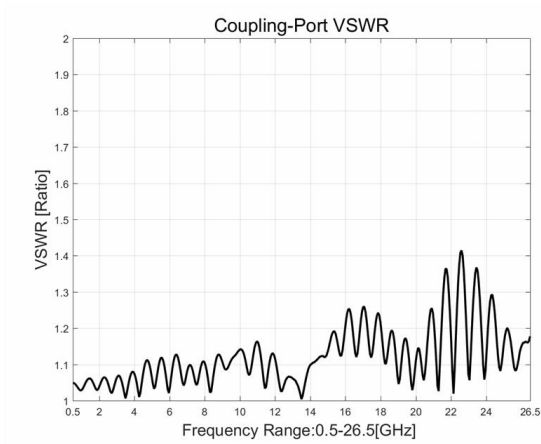
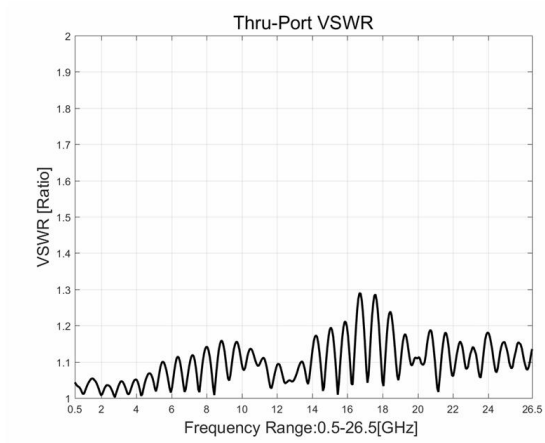
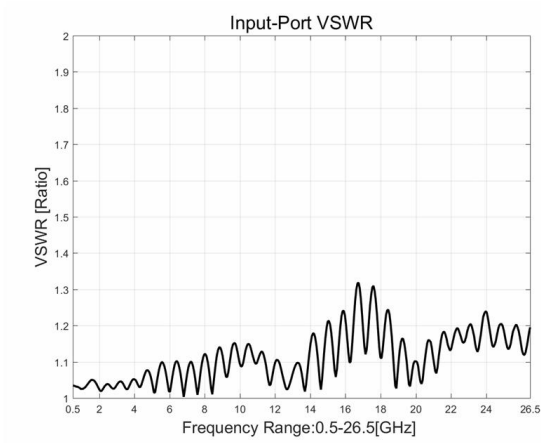


# 单定向耦合器

型号 - D13N005265 Rev.A

0.5-26.5GHz 13dB单定向耦合器；同轴连接器封装

## 典型曲线



典型测试环境：温度25°C；相对湿度60%