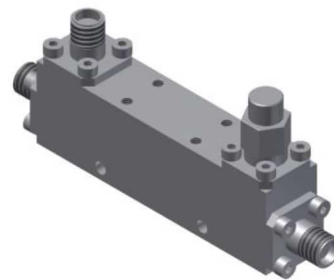


单定向耦合器

型号 - **D13N020265 Rev.A**

2-26.5GHz 13dB单定向耦合器; 同轴连接器封装



本技术规格书内容变化恕不另行通知

机电性能

| | | | |
|-------------------|-----------|-------------------------------|--|
| 工作频段 | GHz | 2-26.5 | |
| 主线驻波 | :1 (Max.) | 1.5 | |
| 耦合端驻波 | :1 (Max.) | 1.5 | |
| 插入损耗 ¹ | dB(Max.) | 1.5 | |
| 耦合度 | dB(Max.) | 13±0.5 | |
| 平坦度 | dB(Max.) | ±0.7 | |
| 方向性 | dB(Min.) | 13 | |
| 功率 ² | W(Max.) | 额定连续(CW): 30; 峰值(Peak): 3000; | |
| 重量 | g(Max.) | 55 | 外形尺寸 ³ mm(Max.) 57.2x12.7x17.8(L×W×H) |

指标注释 1.包括理论插损0.22dB

2.功率需满足匹配驻波比不大于1.2

3.除非特别标注, 默认公差: .x±0.5; .xx±0.1

4.GJB150军用环境测试为可选项, 详细信息请联系厂商了解

封装类型 不锈钢同轴接头; 主线: SMA 阴头 [F], 耦合端: SMA 阴头 [F]

表面处理 丙烯酸漆喷涂

温度指标 工作: -55~+85°C; 储存: -55~+100°C

环境指标⁴ 可满足国家军用设备实验室GJB150相关温度循环、振动、冲击等相关标准

2D外形图

