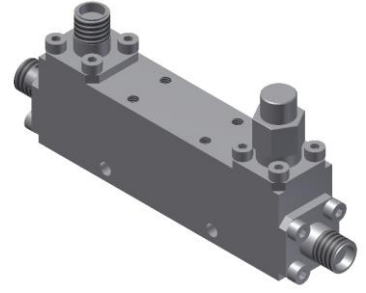


单定向耦合器

型号 - D13N020500 Rev.A

2-50GHz 13dB单定向耦合器；同轴连接器封装



本技术规格书内容变化恕不另行通知

机电性能

| 工作频段 | GHz | 2-18 | 18-40 | 40-50 |
|-------------------|-----------|--------|--------|--------|
| 主线VSWR | :1 (Max.) | 1.6 | 1.7 | 1.8 |
| 耦合端VSWR | :1 (Max.) | 1.6 | 1.7 | 1.8 |
| 插入损耗 ¹ | dB(Max.) | 1.4 | 2.1 | 2.3 |
| 耦合度 | dB(Max.) | 13±0.8 | 13±0.8 | 13±0.8 |
| 平坦度 | dB(Max.) | ±1 | ±1 | ±1 |
| 方向性 | dB(Min.) | 14 | 10 | 8 |

功率² W(Max.) 额定(CW): 20; 峰值(Peak): 1000;

重量 g(Max.) 55 外形尺寸³ mm 57.2x12.7x17.8(LxWxH)

封装类型 不锈钢同轴接头; 主线: 2.4mm 阴头 [F], 耦合端: 2.4mm 阴头 [F]

表面处理 镀镍

温度指标 工作: -55~+85°C; 储存: -55~+100°C

环境指标 可满足国军标 (GJB150) 相关温度循环、振动、冲击等标准 (可选项, 详细信息请联系厂商了解)

定制要求 N/A

- 注释 1. 包括理论插损0.22dB 2. 功率需满足匹配驻波比不大于1.2
3. 除非特别标注, 默认公差: x.±1; .x±0.5; .xx±0.1

2D外形图

