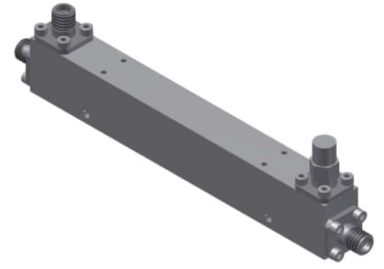


单定向耦合器

型号 - D16N005400 Rev.B

0.5-40GHz 16dB单定向耦合器；同轴连接器封装



本技术规格书内容变化恕不另行通知

机电性能

工作频段	GHz	0.5-18	18-26.5	26.5-40
主线驻波	:1 (Max.)	1.5	1.6	1.7
耦合端驻波	:1 (Max.)	1.5	1.6	1.7
插入损耗 ¹	dB(Max.)	1.5	2	2.6
耦合度	dB(Max.)	16±1	16±1	16±1
平坦度	dB(Max.)	±1.5	±1.5	±1.5
方向性	dB(Min.)	14	12	10
功率 ²	W(Max.)	额定连续(CW): 20; 峰值(Peak): 3000;		
重量	g(Max.)	90	外形尺寸 ³ mm(Max.)	111.8L x 12.7W x 17.8H

- 指标注释
- 1.包括理论插损0.11dB
 - 2.功率需满足匹配驻波比不大于1.2
 - 3.除非特别标注, 默认公差: .x±0.5; .xx±0.1
 - 4.GJB150军用环境测试为可选项, 详细信息请联系厂商了解

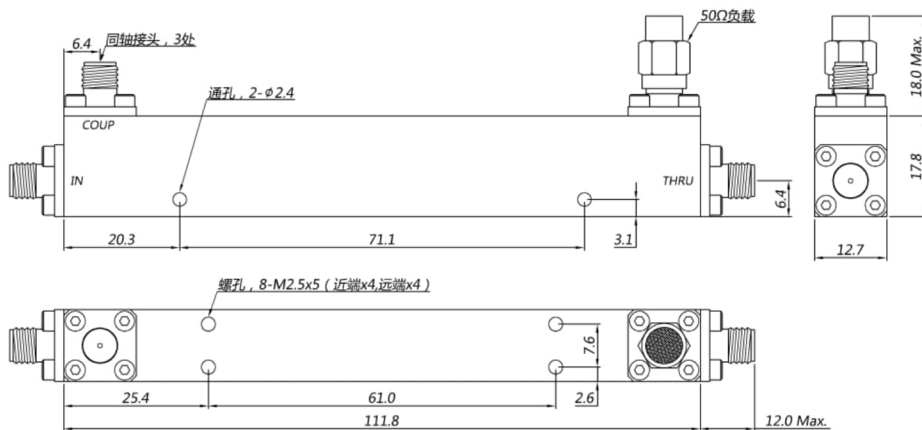
封装类型 不锈钢同轴接头; 主线: 2.92mm 阴头 [F], 耦合端: 2.92mm 阴头 [F]

表面处理 镀镍

温度指标 工作: -55~+85°C; 储存: -55~+100°C

环境指标⁴ 可满足国家军用设备实验室GJB150相关温度循环、振动、冲击等相关标准

2D外形图



第一视角

