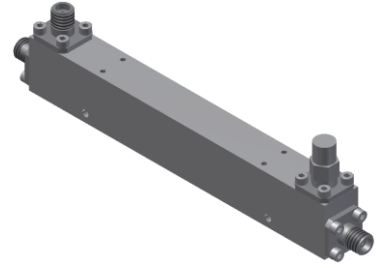


## 单定向耦合器

型号 - D16N005500 Rev.A

0.5-50GHz 16dB单定向耦合器；同轴连接器封装



本技术规格书内容变化恕不另行通知

### 机电性能

工作频段	GHz	0.5-18	18-40	40-50
主线VSWR	:1 (Max.)	1.6	1.7	1.8
耦合端VSWR	:1 (Max.)	1.6	1.7	1.8
插入损耗 <sup>1</sup>	dB(Max.)	1.8	2.8	3.3
耦合度	dB(Max.)	16±1.2	16±1.2	16±1.2
平坦度	dB(Max.)	±1.6	±1.6	±1.6
方向性	dB(Min.)	14	10	8
功率 <sup>2</sup>	W(Max.)	额定(CW) : 20 ; 峰值(Peak) : 1000 ;		
重量	g(Max.)	90	外形尺寸 <sup>3</sup>	mm 111.8x12.7x17.8(L×W×H)
封装类型	不锈钢同轴接头，主线：2.4mm 阴头 [F]，耦合端：2.4mm 阴头 [F]			
表面处理	镀镍			
温度指标	工作：-55~+85°C；储存：-55~+100°C			
环境指标	可满足国军标 (GJB150) 相关温度循环、振动、冲击等标准 (可选项，详细信息请联系厂商了解)			
定制要求	N/A			

注释 1. 包括理论插损0.11dB

2. 功率需满足匹配驻波比不大于1.2

3. 除非特别标注，默认公差：x.±1; .x±0.5；.xx±0.1

### 2D外形图

