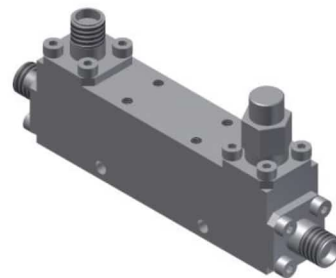


# 单定向耦合器

## 型号 - D16N020400 Rev.B

2-40GHz 16dB单定向耦合器；同轴连接器封装



本技术规格书内容变化恕不另行通知

机电性能

工作频段	GHz	2-8	8-18	18-26.5	26.5-40
主线驻波	:1 (Max.)	1.3	1.4	1.5	1.6
耦合端驻波	:1 (Max.)	1.3	1.4	1.5	1.6
插入损耗 <sup>1</sup>	dB(Max.)	0.8	1	1.3	1.6
耦合度	dB(Max.)	16±0.8	16±0.8	16±0.8	16±0.8
平坦度	dB(Max.)	±0.9	±0.9	±0.9	±0.9
方向性	dB(Min.)	16	14	12	10
功率 <sup>2</sup>	W(Max.)	额定连续(CW) : 20 ; 峰值(Peak) : 3000 ;			
重量	g(Max.)	55	外形尺寸 <sup>3</sup> mm(Max.)		57.2L×12.7W×17.8H

封装类型 不锈钢同轴接头; 主线 : 2.92mm 阴头 [F], 耦合端 : 2.92mm 阴头 [F]

表面处理 镀镍

温度指标 工作 : -55~+85°C ; 储存 : -55~+100°C

环境指标 可满足国军标 ( GJB150 ) 相关温度循环、振动、冲击等标准 ( 可选项, 详细信息请联系厂商了解 )

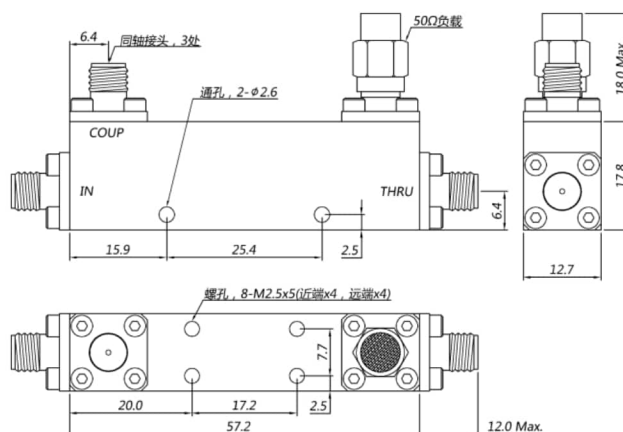
定制要求 N/A

注释 1.包括理论插损0.11dB

2.功率需满足匹配驻波比不大于1.2

3.除非特别标注, 默认公差 : .x±0.5 ; .xx±0.1

2D外形图



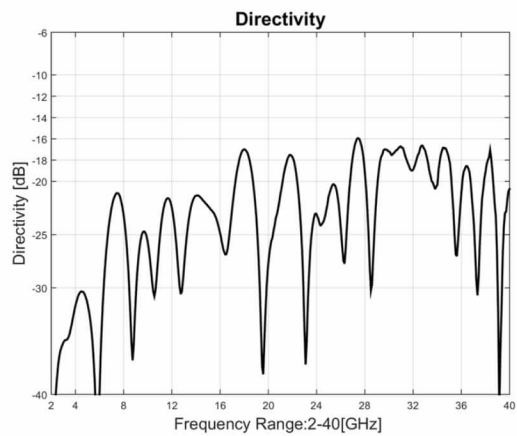
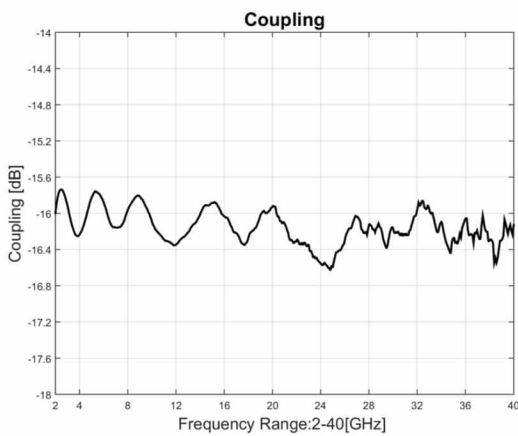
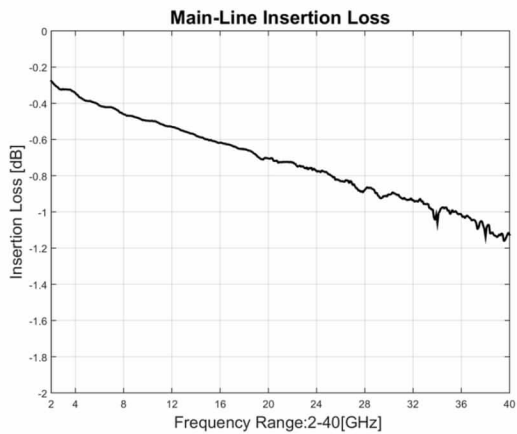
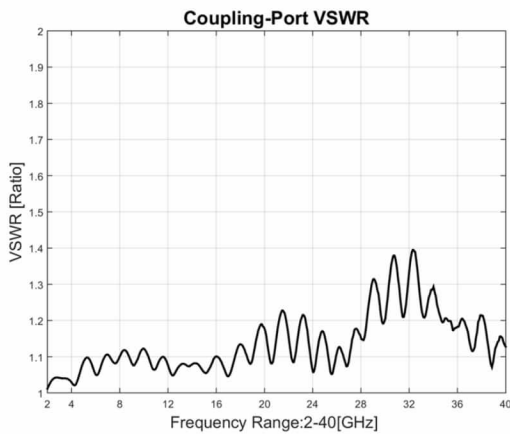
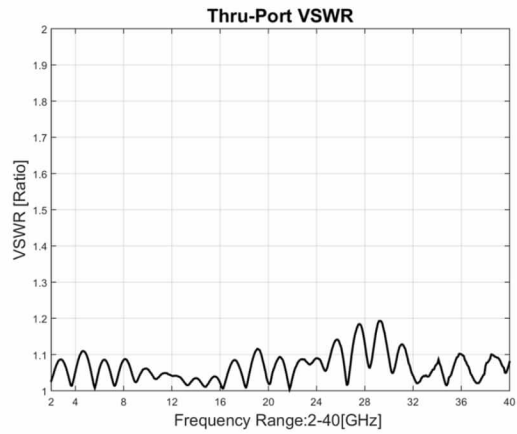
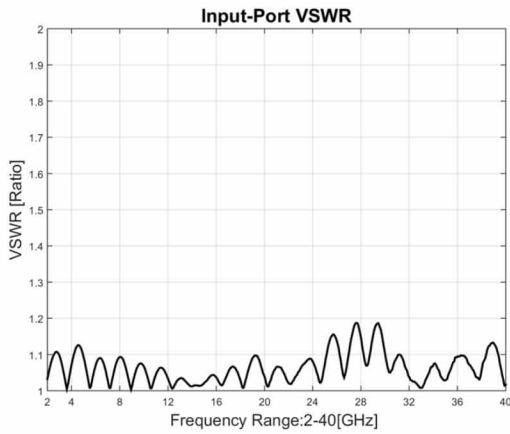
# 单定向耦合器

## 型号 - D16N020400 Rev.B

2-40GHz 16dB单定向耦合器；同轴连接器封装

测试曲线索引

- |           |           |
|-----------|-----------|
| 1. 输入端口驻波 | 2. 输出端口驻波 |
| 3. 耦合端口驻波 | 4. 主线插入损耗 |
| 5. 耦合度    | 6. 方向性    |



典型测试环境：温度25°C；相对湿度60%