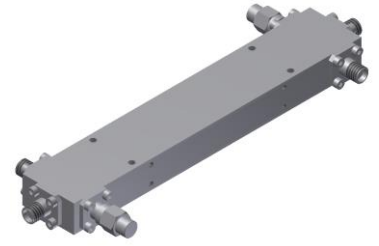


双定向耦合器

型号 - D20B005400 Rev.A

0.5-40GHz 20dB双定向耦合器；同轴连接器封装



本技术规格书内容变化恕不另行通知

机电性能

工作频段	GHz	0.5-18	18-26.5	26.5-40
主线VSWR	:1 (Max.)	1.5	1.6	1.7
耦合端VSWR	:1 (Max.)	1.5	1.6	1.7
插入损耗 ¹	dB(Max.)	1.6	1.9	2.4
耦合度	dB(Max.)	20±1	20±1	20±1
平坦度	dB(Max.)	±1.2	±1.2	±1.2
方向性	dB(Min.)	14	12	10
功率 ²	W(Max.)	额定(CW): 20; 峰值(Peak): 3000;		
重量	g(Max.)	145	外形尺寸 ³	mm 134.0x12.7x24.0 (LxWxH)
封装类型	不锈钢同轴接头；主线：2.92mm 阴头 [F]，耦合端：2.92mm 阴头 [F]			
表面处理	镀镍			
温度指标	工作：-55~+85°C；储存：-55~+100°C			
环境指标	可满足国军标 (GJB150) 相关温度循环、振动、冲击等标准 (可选项，详细信息请联系厂商了解)			
定制要求	N/A			

- 注释 1. 包括理论插损 2. 功率需满足匹配驻波比不大于1.2
3. 除非特别标注，默认公差：x.±1; .x±0.5; .xx±0.1

2D外形图

