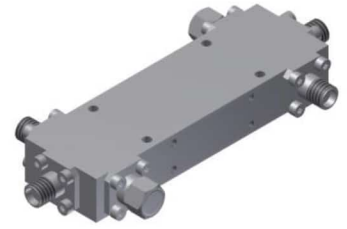


双定向耦合器

型号 - D20B010180 Rev.A

1-18GHz 20dB双定向耦合器；同轴连接器封装



本技术规格书内容变化恕不另行通知

机电性能

工作频段	GHz	1-18
主线驻波	:1 (Max.)	1.5
耦合端驻波	:1 (Max.)	1.5
插入损耗 ¹	dB(Max.)	1
耦合度	dB(Max.)	30±0.7
平坦度	dB(Max.)	±0.7
方向性	dB(Min.)	14

功率² W(Max.) 额定连续(CW): 30; 峰值(Peak): 3000;

重量 g(Max.) 100 外形尺寸³ mm(Max.) 78x24x12.7(L×W×H)

封装类型 不锈钢同轴接头; 主线: SMA 阴头 [F], 耦合端: SMA 阴头 [F]

表面处理 镀镍

温度指标 工作: -55~+85°C; 储存: -55~+100°C

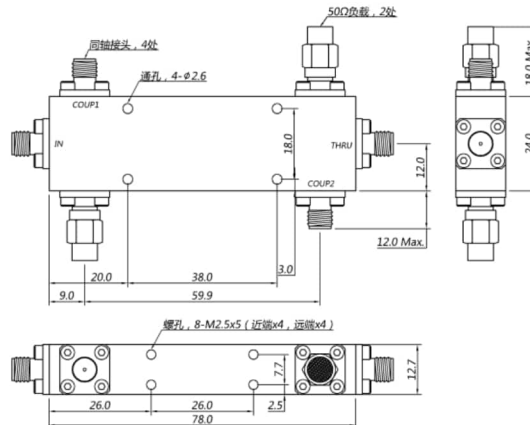
环境指标 可满足国军标 (GJB150) 相关温度循环、振动、冲击等标准 (可选项, 详细信息请联系厂商了解)

定制要求 N/A

注释 1.包括理论插损0.08dB

2.功率需满足匹配驻波比不大于1.2

3.除非特别标注, 默认公差: .x±0.5; .xx±0.1



2D外形图

