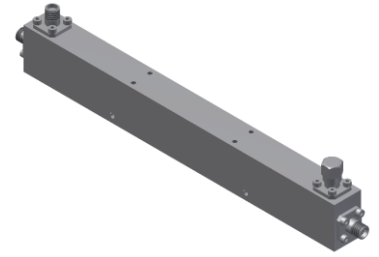


单定向耦合器

型号 - D20N003180 Rev.A

0.3-18GHz 20dB单定向耦合器；同轴连接器封装



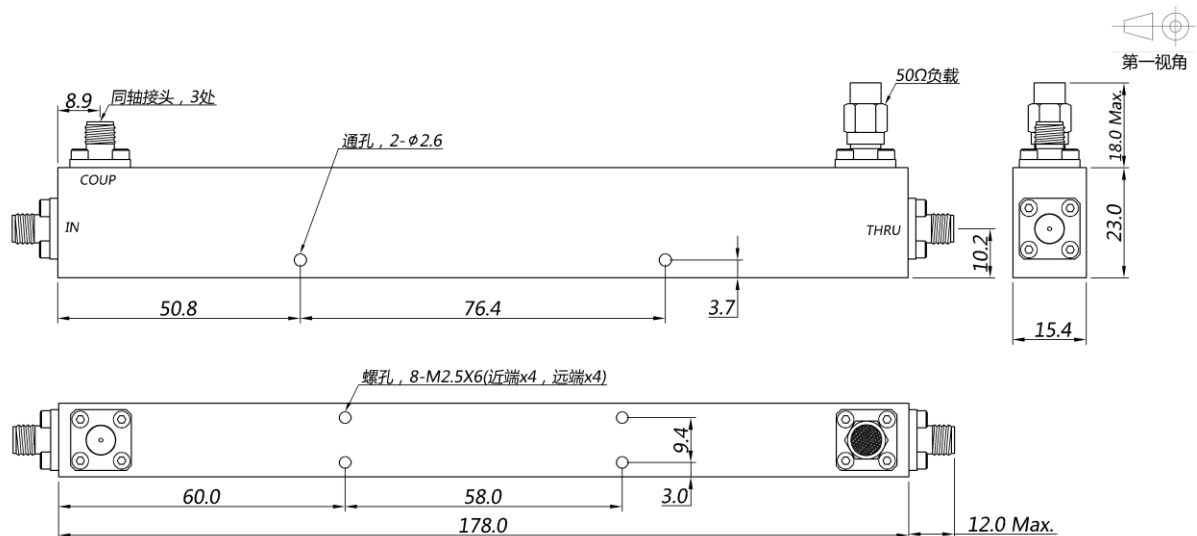
本技术规格书内容变化恕不另行通知

机电性能

工作频段	GHz	0.3-8	8-18
主线VSWR	:1 (Max.)	1.3	1.4
耦合端VSWR	:1 (Max.)	1.3	1.4
插入损耗 ¹	dB(Max.)	1.1	1.6
耦合度	dB(Max.)	20±0.8	20±0.8
平坦度	dB(Max.)	±1.1	±1.1
方向性	dB(Min.)	15	13
功率 ²	W(Max.)	额定(CW): 30; 峰值(Peak): 3000	
重量	g(Max.)	190	外形尺寸 ³ mm 178x15.4x23.0 (L×W×H)
封装类型	不锈钢同轴接头；主线：SMA 阴头 [F]，耦合端：SMA 阴头 [F]		
表面处理	镀镍		
温度指标	工作：-55~+85°C；储存：-55~+100°C		
环境指标	可满足国军标 (GJB150) 相关温度循环、振动、冲击等标准 (可选项，详细信息请联系厂商了解)		
定制要求	N/A		

- 注释 1. 包括理论插损
2. 额定功率需满足匹配负载驻波小于1.2
3. 除非特别标注，默认公差：x.±1；.x±0.5；.xx±0.1

2D外形图

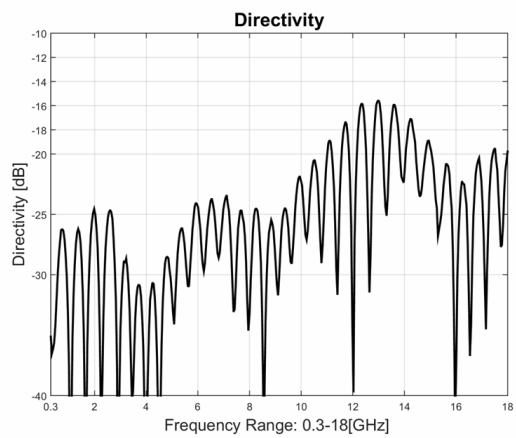
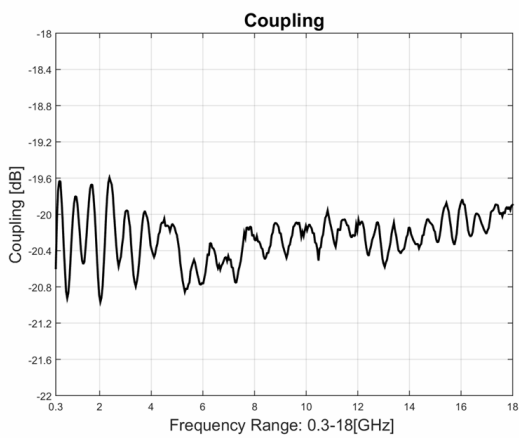
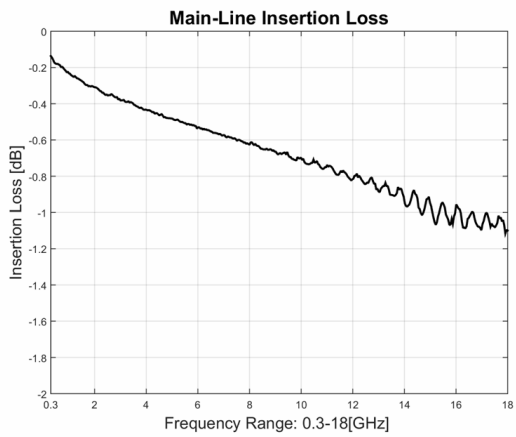
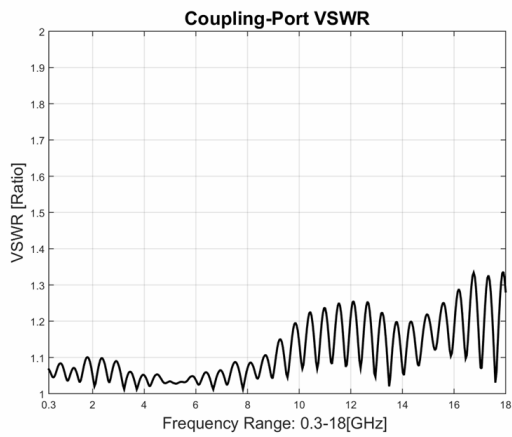
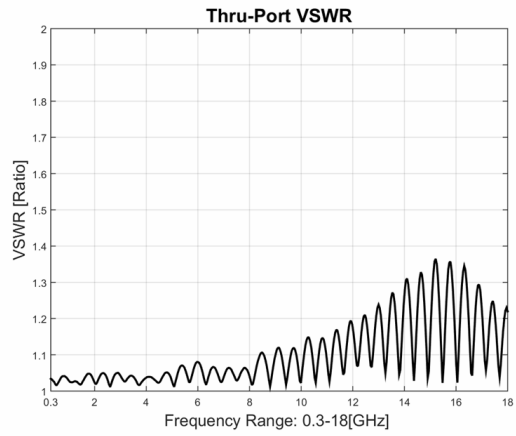
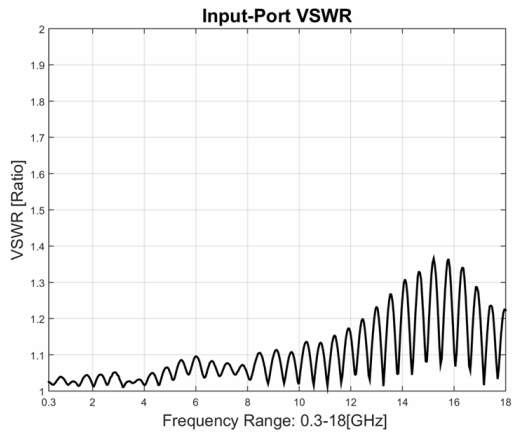


单定向耦合器

型号 - D20N003180 Rev.A

0.3-18GHz 20dB单定向耦合器；同轴连接器封装

典型曲线



典型测试环境：温度25℃；相对湿度60%