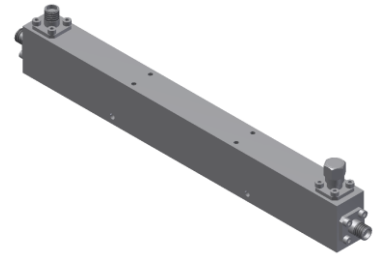


单定向耦合器

型号 - D20N003265 Rev.A

0.3-26.5GHz 20dB单定向耦合器；同轴连接器封装



本技术规格书内容变化恕不另行通知

机电性能

工作频段	GHz	0.3-8	8-18	18-26.5
主线VSWR	:1 (Max.)	1.3	1.4	1.5
耦合端VSWR	:1 (Max.)	1.3	1.4	1.5
插入损耗 ¹	dB(Max.)	1.1	1.6	2.1
耦合度	dB(Max.)	20±0.9	20±0.9	20±0.9
平坦度	dB(Max.)	±1.3	±1.3	±1.3
方向性	dB(Min.)	14	12	11
功率 ²	W(Max.)	额定(CW) : 30 ; 峰值(Peak) : 3000 ;		
重量	g(Max.)	190	外形尺寸 ³	mm 178x15.4x23 (L×W×H)
封装类型	不锈钢同轴接头，主线：SMA 阴头 [F]，耦合端：SMA 阴头 [F]			
表面处理	镀镍			
温度指标	工作：-55~+85°C；储存：-55~+100°C			
环境指标	可满足国军标 (GJB150) 相关温度循环、振动、冲击等标准 (可选项，详细信息请联系厂商了解)			
定制要求	N/A			

- 注释 1. 包括理论插损 2. 功率需满足匹配驻波比不大于1.2
3. 除非特别标注，默认公差：x±1; .x±0.5; .xx±0.1

2D外形图

