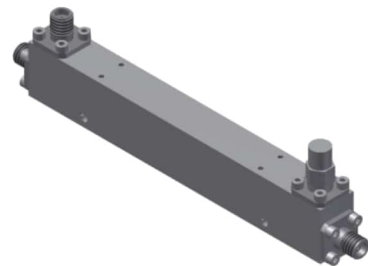


单定向耦合器

型号 - **D20N005500 Rev.A**

0.5-50GHz 20dB单定向耦合器；同轴连接器封装



本技术规格书内容变化恕不另行通知

机电性能

工作频段	GHz	0.5-18	18-40	40-50
主线驻波	:1 (Max.)	1.6	1.7	1.8
耦合端驻波	:1 (Max.)	1.6	1.7	1.8
插入损耗 ¹	dB(Max.)	2	2.8	3.3
耦合度	dB(Max.)	20±1.2	20±1.2	20±1.2
平坦度	dB(Max.)	±1.6	±1.6	±1.6
方向性	dB(Min.)	14	10	8
功率 ²	W(Max.)	额定连续(CW): 20; 峰值(Peak): 1000;		
重量	g(Max.)	90	外形尺寸 ³ mm(Max.)	111.8L×12.7W×17.8H
封装类型	不锈钢同轴接头; 主线: 2.4mm 阴头 [F], 耦合端: 2.4mm 阴头 [F]			
表面处理	镀镍			
温度指标	工作: -55~+85°C; 储存: -55~+100°C			
环境指标	可满足国军标 (GJB150) 相关温度循环、振动、冲击等标准 (可选项, 详细信息请联系厂商了解)			
定制要求	N/A			

注释 1.包括理论插损0.04dB

2.功率需满足匹配驻波比不大于1.2

3.除非特别标注, 默认公差: .x±0.5; .xx±0.1

2D外形图

