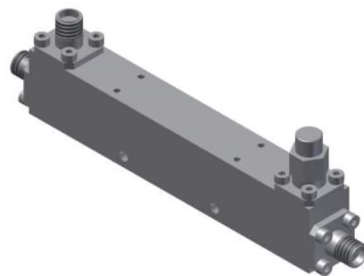


单定向耦合器

型号 - D20N010400 Rev.B

1-40GHz 20dB单定向耦合器；同轴连接器封装



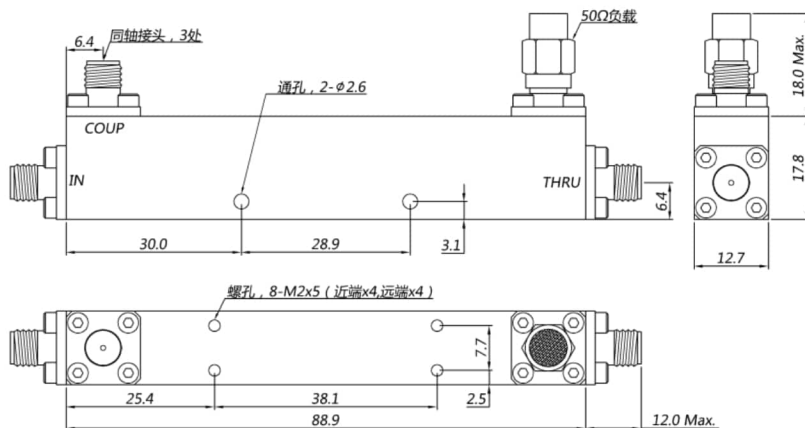
本技术规格书内容变化恕不另行通知

机电性能

工作频段	GHz	1-18	18-26.5	26.5-40
主线VSWR	:1 (Max.)	1.5	1.6	1.7
耦合端VSWR	:1 (Max.)	1.5	1.6	1.7
插入损耗 ¹	dB(Max.)	1.3	1.5	1.9
耦合度	dB(Max.)	20±0.7	20±0.7	20±0.7
平坦度	dB(Max.)	±1	±1	±1
方向性	dB(Min.)	13	11	10
功率 ²	W(Max.)	额定(CW) : 20 ; 峰值(Peak) : 3000 ;		
重量	g(Max.)	75	外形尺寸 ³ mm(Max.)	88.9x12.7x17.8 (L×W×H)
封装类型	不锈钢同轴接头；主线：2.92mm 阴头 [F]，耦合端：2.92mm 阴头 [F]			
表面处理	镀镍			
温度指标	工作：-55~+85°C；储存：-55~+100°C			
环境指标	可满足国军标 (GJB150) 相关温度循环、振动、冲击等标准 (可选项，详细信息请联系厂商了解)			
定制要求	N/A			

- 注释 1. 包含理论插损
2. 功率需满足匹配驻波比不大于1.2
3. 除非特别标注，默认公差：.x±0.5；.xx±0.1

2D外形图



第一视角



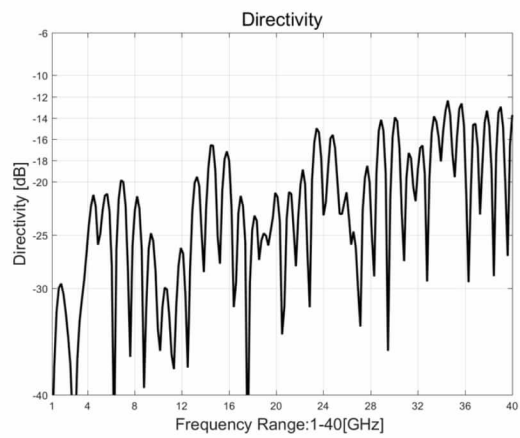
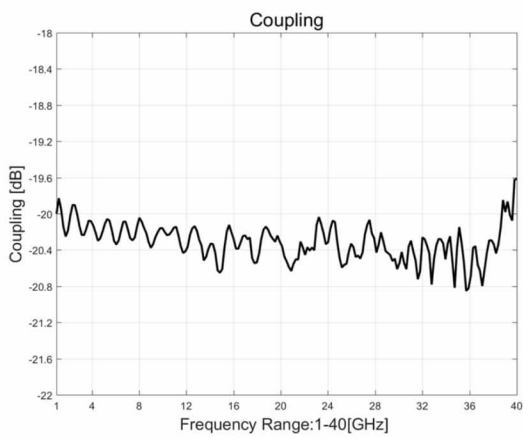
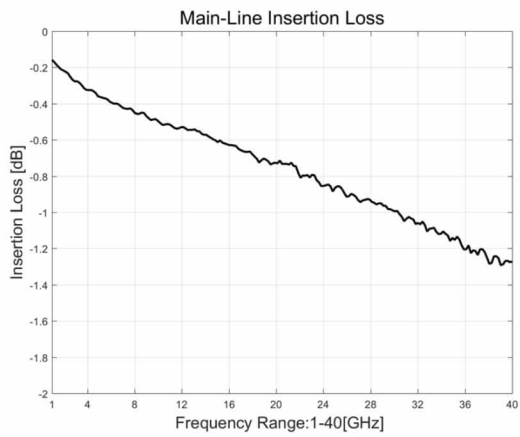
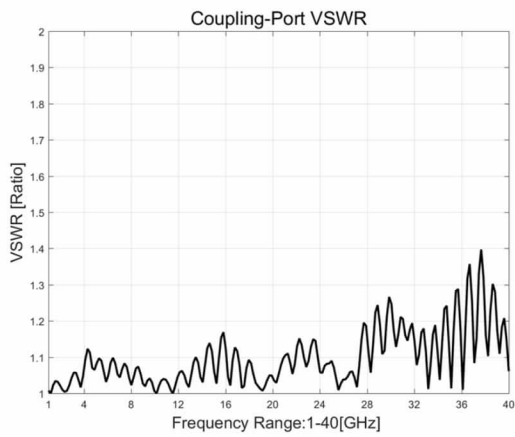
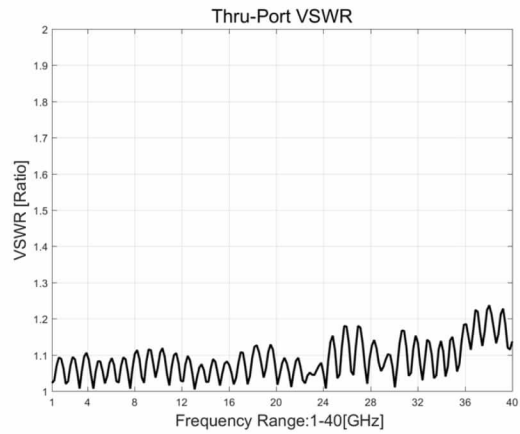
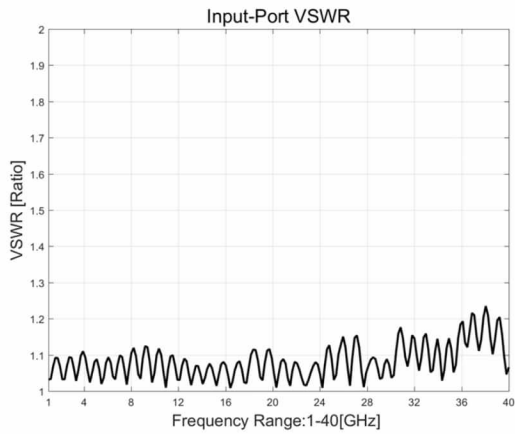
单定向耦合器

型号 - D20N010400 Rev.B

1-40GHz 20dB单定向耦合器；同轴连接器封装

测试曲线索引

1. 输入端口驻波	2. 输出端口驻波
3. 耦合端口驻波	4. 主线插入损耗
5. 耦合度	6. 方向性



典型测试环境：温度25°C；相对湿度60%