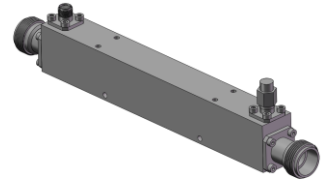


# 大功率定向耦合器

型号 - **D3002H004060 Rev.A**

0.4-6GHz 30dB 120Watt 单定向耦合器;



本技术规格书内容变化恕不另行通知

## 机电性能

工作频段	GHz	0.4-6	
主线VSWR	:1 (Max.)	1.3	
耦合端VSWR	:1 (Max.)	1.3	
插入损耗 <sup>1</sup>	dB(Max.)	0.7	
耦合度	dB(Max.)	30±1	
平坦度	dB(Max.)	±0.8	
方向性	dB(Min.)	18	
功率 <sup>2</sup>	W(Max.)	额定(CW): 120; 峰值(Peak): 3000;	
重量	g(Max.)	TBD	外形尺寸 <sup>3</sup> mm 139.7×17.5×23.0(LxWxH)
封装类型	不锈钢同轴接头; 主线: TYPE N 阴头 [F], 耦合端: SMA 阴头 [F]		
表面处理	镀镍		
温度指标	工作: -55~+85°C; 储存: -55~+100°C		
环境指标	可满足国军标 (GJB150) 相关温度循环、振动、冲击等标准 (可选项, 详细信息请联系厂商了解)		
定制要求	N/A		

- 注释 1. 包括理论插损  
 2. 功率需满足匹配驻波比不大于1.2  
 3. 除非特别标注, 默认公差: x.±1; .x±0.5; .xx±0.1

## 2D外形图

