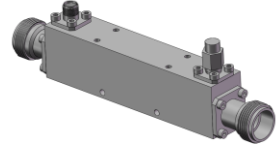


大功率单定向耦合器

型号 - D3002H010080 Rev.A

1-8GHz 30dB 120Watt 单定向耦合器，同轴连接器封装



本技术规格书内容变化恕不另行通知

机电性能

工作频段	GHz	1-8
主线VSWR	:1 (Max.)	1.3
耦合端VSWR	:1 (Max.)	1.3
插入损耗 ¹	dB(Max.)	0.6
耦合度	dB(Max.)	30±0.8
平坦度	dB(Max.)	±0.5
方向性	dB(Min.)	18
功率 ²	W(Max.)	额定(CW): 120; 峰值(Peak): 3000;
重量	g(Max.)	TBD
外形尺寸 ³	mm (LxWxH)	88.9x17.5x23.0

封装类型 不锈钢接头，主线：TYPE N 阴头 [F]，耦合端：SMA 阴头 [F]，符合GB/T 11313标准

表面处理 镀镍，符合QQ-N-290标准

温度指标 工作：-55~+85°C；储存：-55~+100°C

环境指标 可选项：满足GJB360相关标准（详细信息请联系厂商了解）

定制要求 N/A

- 注释 1. 包括理论插损
2. 功率需满足匹配驻波比不大于1.2
3. 除非特别标注，默认公差：x±1; .x±0.5; .xx±0.1

2D外形图

