

# 大功率双定向耦合器

## 型号 - D3002HB005080 Rev.A

0.5-8GHz 30dB 120Watt 双定向耦合器，同轴连接器封装



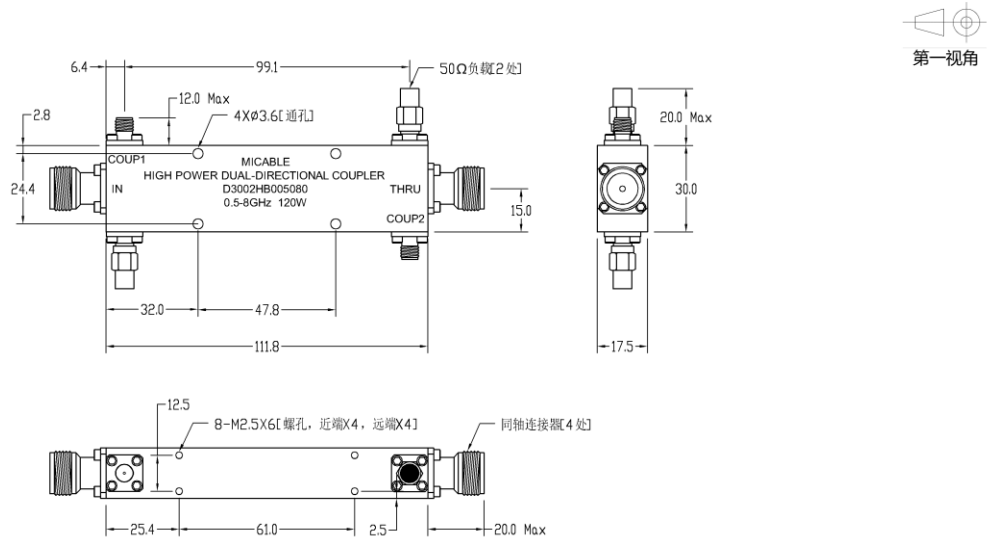
本技术规格书内容变化恕不另行通知

### 机电性能

工作频段	GHz	0.5-8
主线VSWR	:1 (Max.)	1.3
耦合端VSWR	:1 (Max.)	1.3
插入损耗 <sup>1</sup>	dB(Max.)	0.7
耦合度	dB(Max.)	30±1
平坦度	dB(Max.)	±1
方向性	dB(Min.)	18
功率 <sup>2</sup>	W(Max.)	额定(CW): 120; 峰值(Peak): 3000;
重量	g(Max.)	220
外形尺寸 <sup>3</sup>	mm (LxWxH)	111.8x17.5x30.0
封装类型	不锈钢接头，主线：TYPE N 阴头 [F]，耦合端：SMA 阴头 [F]，符合GB/T 11313标准	
表面处理	镀镍，符合QQ-N-290标准	
温度指标	工作：-55~+85°C；储存：-55~+100°C	
环境指标	可选项：满足GJB360相关标准（详细信息请联系厂商了解）	
定制要求	N/A	

- 注释 1. 包括理论插损  
 2. 功率需满足匹配驻波比不大于1.2  
 3. 除非特别标注，默认公差：x±1；.x±0.5；.xx±0.1

### 2D外形图



# 大功率双定向耦合器

型号 - D3002HB005080 Rev.A

0.5-8GHz 30dB 120Watt 双定向耦合器, 同轴连接器封装

## 典型曲线

典型测试环境: 温度25°C; 相对湿度60%

