

## 大功率双向耦合器

### 型号 - D3002HB060180 Rev.A

6-18GHz 30dB 120Watt 双向耦合器, 同轴连接器封装



本技术规格书内容变化恕不另行通知

#### 机电性能

工作频段	GHz	6-18
主线VSWR	:1 (Max.)	1.5
耦合端VSWR	:1 (Max.)	1.6
插入损耗 <sup>1</sup>	dB(Max.)	0.5
耦合度	dB(Max.)	30±1
平坦度	dB(Max.)	±0.9
方向性	dB(Min.)	10

功率<sup>2</sup> W(Max.) 额定(CW): 120; 峰值(Peak): 3000;

重量 g(Max.) 230 外形尺寸<sup>3</sup> mm (LxWxH) 69.7x20.0x45.0

封装类型 不锈钢接头, 主线: TYPE N 阴头 [F], 耦合端: SMA 阴头 [F], 符合GB/T 11313标准

表面处理 镀镍, 符合QQ-N-290标准

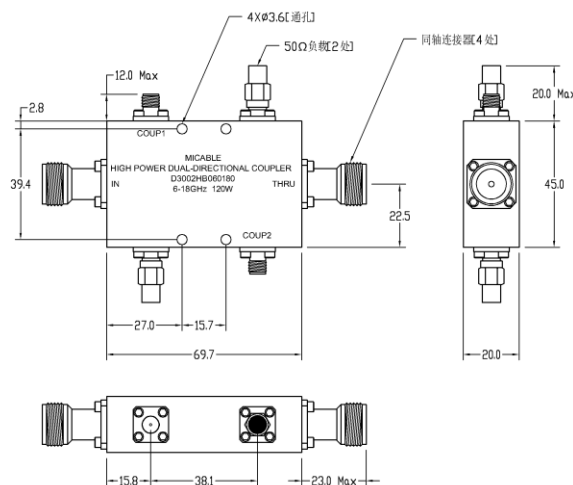
温度指标 工作: -55~+85°C; 储存: -55~+100°C

环境指标 可选项: 满足GJB360相关标准 (详细信息请联系厂商了解)

定制要求 N/A

- 注释 1. 包括理论插损  
2. 功率需满足匹配驻波比不大于1.2  
3. 除非特别标注, 默认公差: x±1; .x±0.5; .xx±0.1

#### 2D外形图



# 大功率双定向耦合器

型号 - D3002HB060180 Rev.A

6-18GHz 30dB 120Watt 双定向耦合器, 同轴连接器封装

## 典型曲线

典型测试环境: 温度25°C; 相对湿度60%

