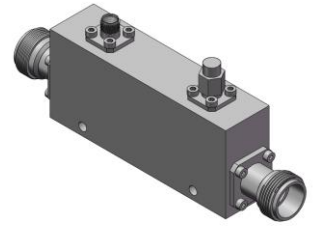


大功率定向耦合器

型号 - **D3005H020180 Rev.A**

2-18GHz 30dB 250Watt 单定向耦合器;



本技术规格书内容变化恕不另行通知

机电性能

| | | | |
|-------------------|-----------|------------------------------|---|
| 工作频段 | GHz | 2-8 | 8-18 |
| 主线VSWR | :1 (Max.) | 1.4 | 1.5 |
| 耦合端VSWR | :1 (Max.) | 1.5 | 1.6 |
| 插入损耗 ¹ | dB(Max.) | 0.4 | 0.6 |
| 耦合度 | dB(Max.) | 30±1 | 30±1 |
| 平坦度 | dB(Max.) | ±0.8 | ±0.8 |
| 方向性 | dB(Min.) | 12 | 10 |
| 功率 ² | W(Max.) | 额定(CW): 250; 峰值(Peak): 3000; | |
| 重量 | g(Max.) | 210 | 外形尺寸 ³ mm 80.7x20.0x35.0 (LxWxH) |

封装类型 不锈钢同轴接头, 主线: TYPE N 阴头 [F], 耦合端: SMA 阴头 [F]

表面处理 镀镍

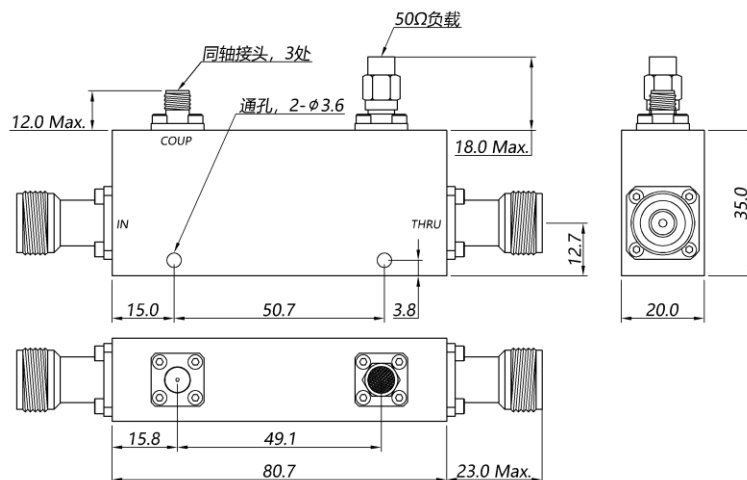
温度指标 工作: -55~+85°C; 储存: -55~+100°C

环境指标 可满足国军标 (GJB150) 相关温度循环、振动、冲击等标准 (可选项, 详细信息请联系厂商了解)

定制要求 N/A

- 注释 1. 包括理论插损
2. 功率需满足匹配驻波比不大于1.2
3. 除非特别标注, 默认公差: x.±1; .x±0.5; .xx±0.1

2D外形图

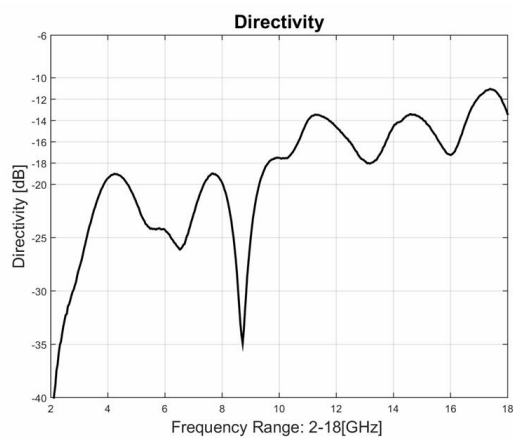
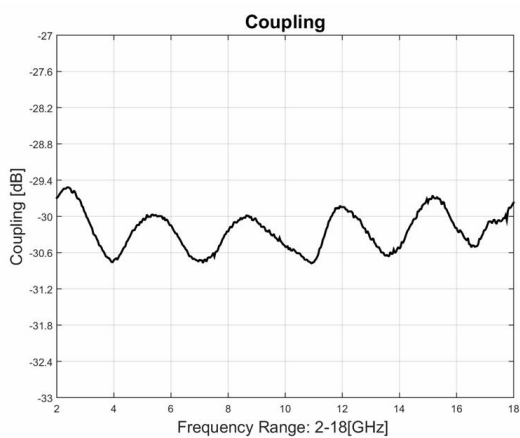
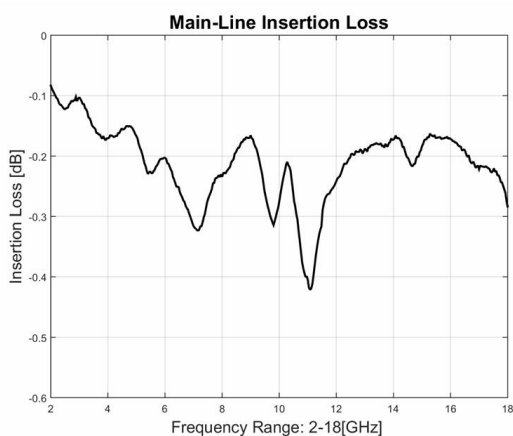
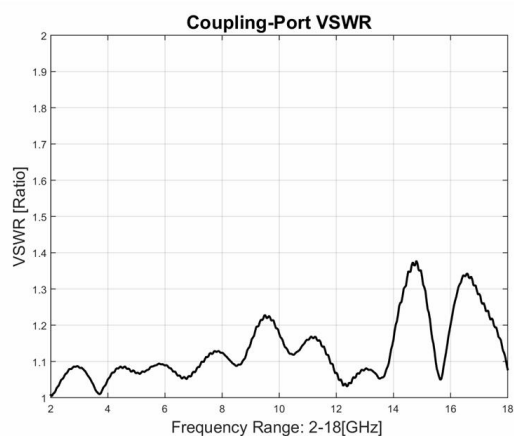
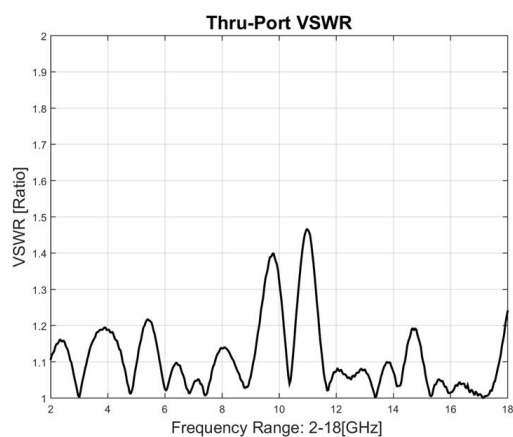
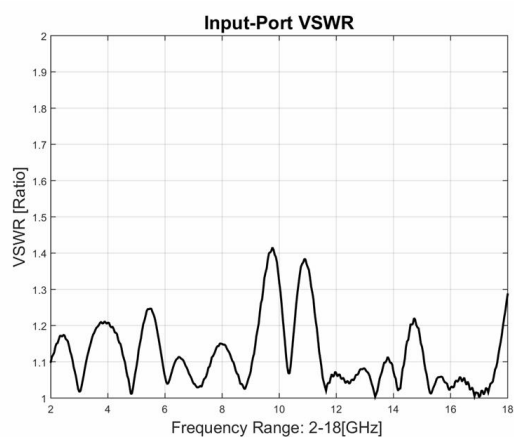


大功率定向耦合器

型号 - D3005H020180 Rev.A

2-18GHz 30dB 250Watt 单定向耦合器;

典型曲线



典型测试环境: 温度25°C; 相对湿度60%