

大功率双向耦合器

型号 - D3008HB010080 Rev.A

1-8GHz 30dB 400Watt 双向耦合器，同轴连接器封装



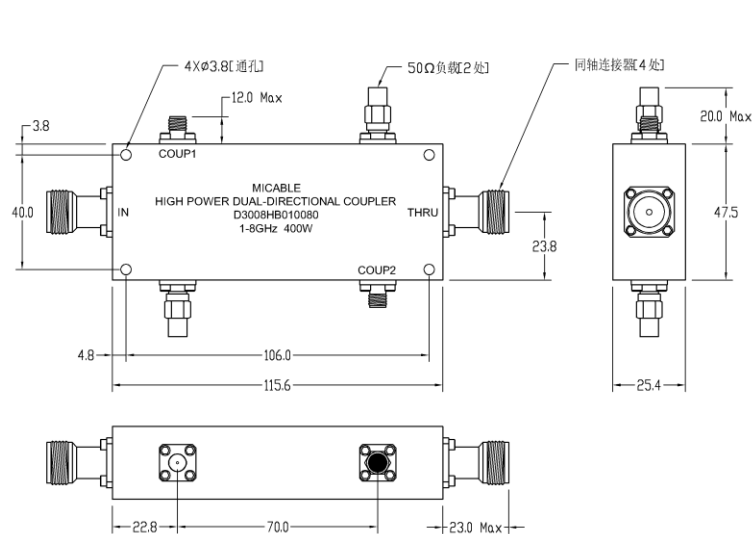
本技术规格书内容变化恕不另行通知

机电性能

工作频段	GHz	1-8
主线VSWR	:1 (Max.)	1.4
耦合端VSWR	:1 (Max.)	1.4
插入损耗 ¹	dB(Max.)	0.4
耦合度	dB(Max.)	30±0.8
平坦度	dB(Max.)	±1.1
方向性	dB(Min.)	14
功率 ²	W(Max.)	额定(CW): 400; 峰值(Peak): 3000;
重量	g(Max.)	440
外形尺寸 ³	mm (LxWxH)	115.6x25.4x47.5
封装类型	不锈钢接头，主线: TYPE N 阴头 [F]，耦合端: SMA 阴头 [F]，符合GB/T 11313标准	
表面处理	镀镍，符合QQ-N-290标准	
温度指标	工作: -55~+85°C; 储存: -55~+100°C	
环境指标	可选项: 满足GJB360相关标准 (详细信息请联系厂商了解)	
定制要求	N/A	

- 注释 1. 包括理论插损
2. 功率需满足匹配驻波比不大于1.2
3. 除非特别标注，默认公差: $x \pm 1$; $.x \pm 0.5$; $.xx \pm 0.1$

2D外形图



大功率双定向耦合器

型号 - D3008HB010080 Rev.A

1-8GHz 30dB 400Watt 双定向耦合器, 同轴连接器封装

典型曲线

典型测试环境: 温度25°C; 相对湿度60%

