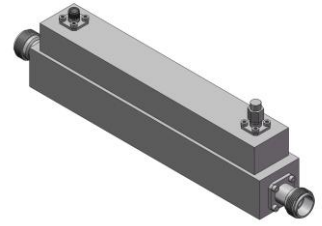


大功率定向耦合器

型号 - **D3012H007080 Rev.A**

0.7-8GHz 30dB 600Watt 单定向耦合器;



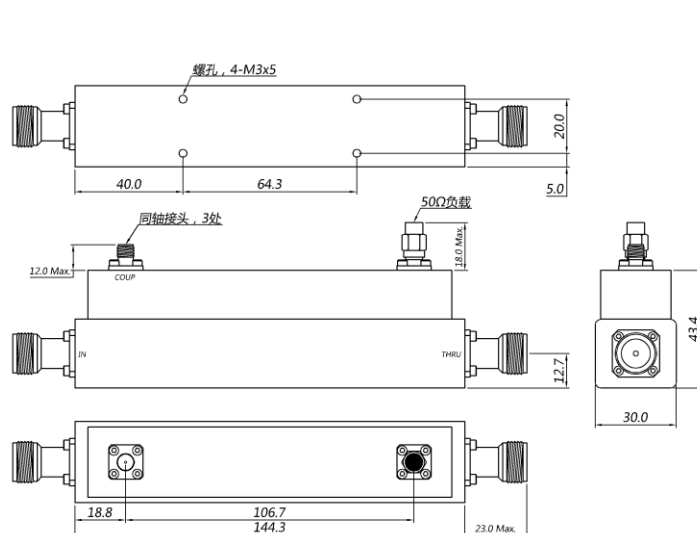
本技术规格书内容变化恕不另行通知

机电性能

工作频段	GHz	0.7-8	
主线VSWR	:1 (Max.)	1.4	
耦合端VSWR	:1 (Max.)	1.4	
插入损耗 ¹	dB(Max.)	0.5	
耦合度	dB(Max.)	30±0.8	
平坦度	dB(Max.)	±1	
方向性	dB(Min.)	14	
功率 ²	W(Max.)	额定连续(CW): 600; 峰值(Peak): 3000;	
重量	g(Max.)	520	外形尺寸 ³ mm 144.3×30.0×43.4(L×W×H)
封装类型	不锈钢同轴接头, 主线: TYPE N 阴头 [F], 耦合端: SMA 阴头 [F]		
表面处理	镀镍		
温度指标	工作: -55~+85°C; 储存: -55~+100°C		
环境指标	可满足国军标 (GJB150) 相关温度循环、振动、冲击等标准 (可选项, 详细信息请联系厂商了解)		
定制要求	N/A		

- 注释 1. 包括理论插损
 2. 功率需满足匹配驻波比不大于1.2
 3. 除非特别标注, 默认公差: x.±1; .x±0.5; .xx±0.1

2D外形图

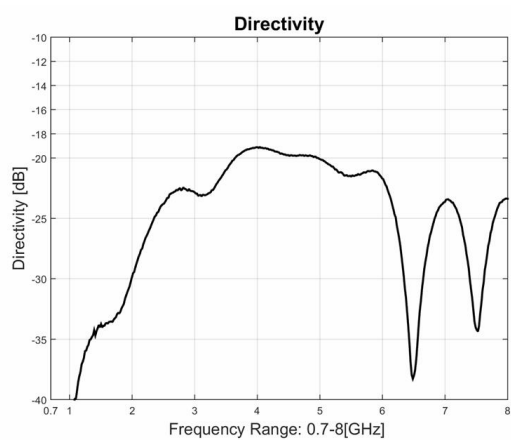
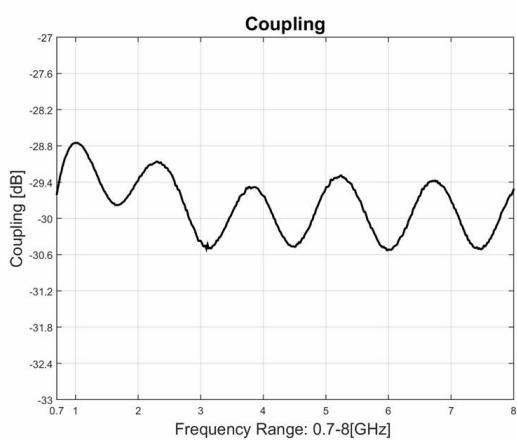
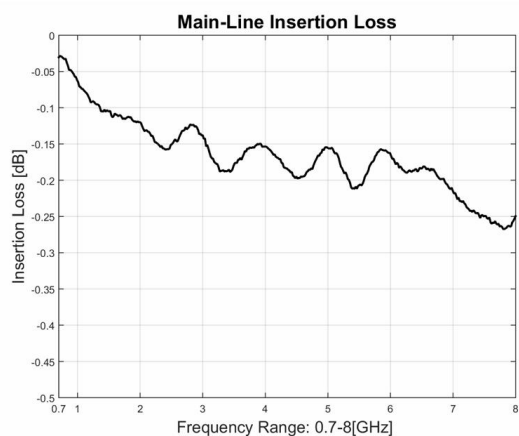
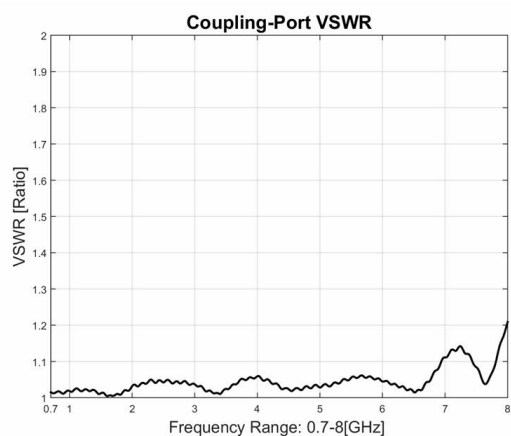
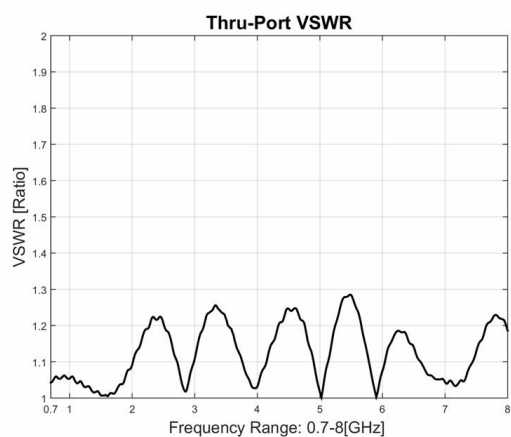
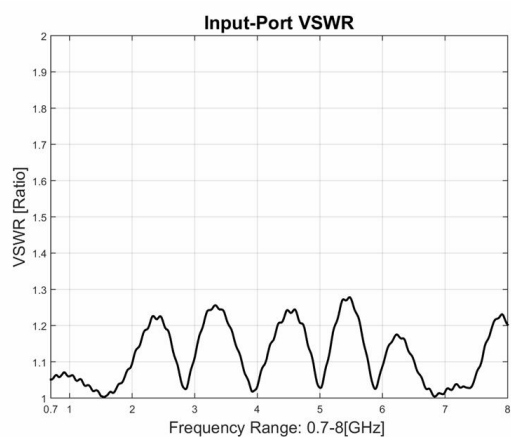


大功率定向耦合器

型号 - D3012H007080 Rev.A

0.7-8GHz 30dB 600Watt 单定向耦合器;

典型曲线



典型测试环境: 温度25°C; 相对湿度60%