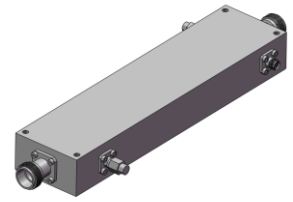


大功率双定向耦合器

型号 - **D3012HB004080 Rev.A**

0.4-8GHz 30dB 600Watt 双定向耦合器;



本技术规格书内容变化恕不另行通知

机电性能

工作频段	GHz	0.4-8
主线VSWR	:1 (Max.)	1.4
耦合端VSWR	:1 (Max.)	1.4
插入损耗 ¹	dB(Max.)	0.7
耦合度	dB(Max.)	30±0.9
平坦度	dB(Max.)	±1.5
方向性	dB(Min.)	14
功率 ²	W(Max.)	额定连续(CW): 600; 峰值(Peak): 3000;
重量	g(Max.)	670
外形尺寸 ³	mm	195.5x25.4x47.5 (LxWxH)

封装类型 不锈钢同轴接头, 主线: TYPE N 阴头 [F], 耦合端: SMA 阴头 [F]

表面处理 镀镍

温度指标 工作: -55~+85°C; 储存: -55~+100°C

环境指标 可满足国军标 (GJB150) 相关温度循环、振动、冲击等标准 (可选项, 详细信息请联系厂商了解)

定制要求 N/A

- 注释 1. 包括理论插损 2. 功率需满足匹配驻波比不大于1.2
3. 除非特别标注, 默认公差: x.±1; .x±0.5; .xx±0.1

2D外形图

