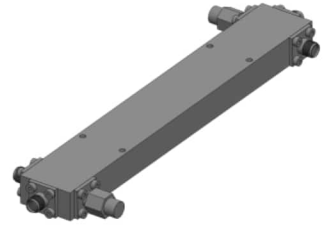


# 双定向耦合器

## 型号 - D30B003180 Rev.A

0.3-18GHz 30dB双定向耦合器；同轴连接器封装



本技术规格书内容变化恕不另行通知

机电性能

工作频段	GHz	0.3-8	8-18
主线驻波	:1 (Max.)	1.4	1.5
耦合端驻波	:1 (Max.)	1.4	1.5
插入损耗 <sup>1</sup>	dB(Max.)	1.2	1.7
耦合度	dB(Max.)	30±1	30±1
平坦度	dB(Max.)	±1.2	±1.2
方向性	dB(Min.)	16	14
功率 <sup>2</sup>	W(Max.)	额定连续(CW) : 30 ; 峰值(Peak) : 3000 ;	
重量	g(Max.)	TBD	外形尺寸 <sup>3</sup> mm(Max.) 178.4L×12.7W×24H
封装类型	不锈钢同轴接头; 主线 : SMA 阴头 [F], 耦合端 : SMA 阴头 [F]		
表面处理	镀镍		
温度指标	工作 : -55~+85°C ; 储存 : -55~+100°C		
环境指标	可满足国军标 (GJB150) 相关温度循环、振动、冲击等标准 (可选项, 详细信息请联系厂商了解)		
定制要求	N/A		

注释 1.包括理论插损 2.功率需满足匹配驻波比不大于1.2  
3.除非特别标注, 默认公差: .x±0.5 ; .xx±0.1

2D外形图

