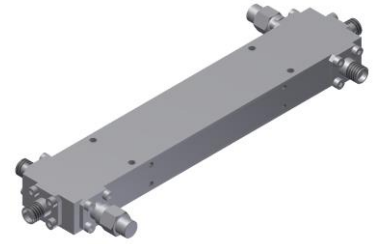


双定向耦合器

型号 - **D30B005400 Rev.A**

0.5-40GHz 30dB双定向耦合器; 同轴连接器封装



本技术规格书内容变化恕不另行通知

机电性能

工作频段	GHz	0.5-18	18-26.5	26.5-40
主线VSWR	:1 (Max.)	1.5	1.6	1.7
耦合端VSWR	:1 (Max.)	1.5	1.6	1.7
插入损耗 ¹	dB(Max.)	1.5	1.8	2.3
耦合度	dB(Max.)	30±1	30±1	30±1
平坦度	dB(Max.)	±1.2	±1.2	±1.2
方向性	dB(Min.)	14	12	10

功率² W(Max.) 额定(CW): 20; 峰值(Peak): 3000;

重量 g(Max.) 145 外形尺寸³ mm 134x12.7x24.0 (LxWxH)

封装类型 不锈钢同轴接头; 主线: 2.92mm 阴头 [F], 耦合端: 2.92mm 阴头 [F]

表面处理 镀镍

温度指标 工作: -55~+85°C; 储存: -55~+100°C

环境指标 可满足国军标 (GJB150) 相关温度循环、振动、冲击等标准 (可选项, 详细信息请联系厂商了解)

定制要求 N/A

注释 1. 包括理论插损 2. 功率需满足匹配驻波比不大于1.2

3. 除非特别标注, 默认公差: x.±1; .x±0.5; .xx±0.1

2D外形图

