

大功率双定向耦合器

型号 - D4002HB007060 Rev.A

0.7-6GHz 40dB 120Watt 双定向耦合器，同轴连接器封装



本技术规格书内容变化恕不另行通知

机电性能

| | | |
|-------------------|------------|------------------------------|
| 工作频段 | GHz | 0.7-6 |
| 主线VSWR | :1 (Max.) | 1.3 |
| 耦合端VSWR | :1 (Max.) | 1.3 |
| 插入损耗 ¹ | dB(Max.) | 0.6 |
| 耦合度 | dB(Max.) | 40±1 |
| 平坦度 | dB(Max.) | ±1 |
| 方向性 | dB(Min.) | 18 |
| 功率 ² | W(Max.) | 额定(CW): 120; 峰值(Peak): 3000; |
| 重量 | g(Max.) | 220 |
| 外形尺寸 ³ | mm (LxWxH) | 111.8x17.5x30.0 |

封装类型 不锈钢接头，主线：TYPE N 阴头 [F]，耦合端：SMA 阴头 [F]，符合GB/T 11313标准

表面处理 镀镍，符合QQ-N-290标准

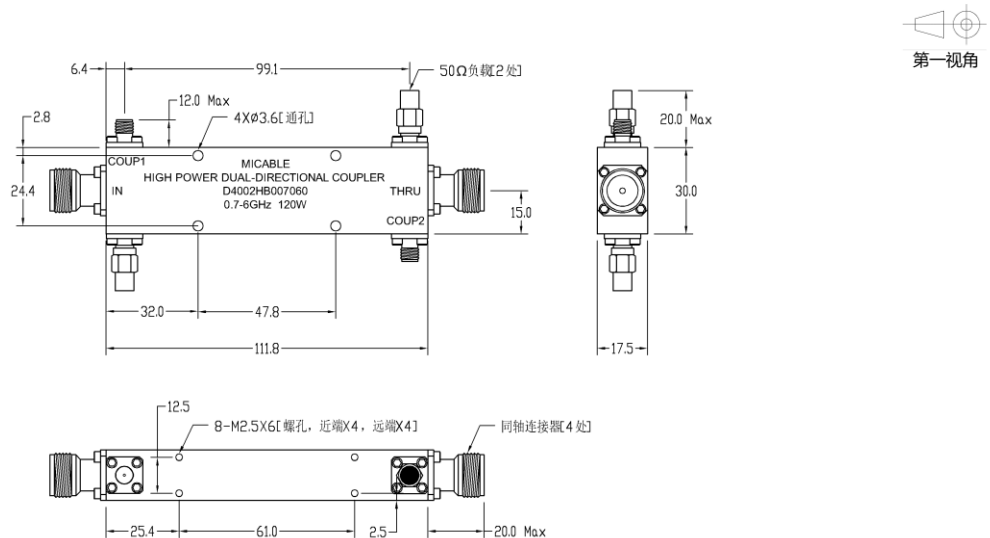
温度指标 工作：-55~+85°C；储存：-55~+100°C

环境指标 可选项：满足GJB360相关标准（详细信息请联系厂商了解）

定制要求 N/A

- 注释 1. 包括理论插损
2. 功率需满足匹配驻波比不大于1.2
3. 除非特别标注，默认公差：x±1；.x±0.5；.xx±0.1

2D外形图



大功率双定向耦合器

型号 - **D4002HB007060 Rev.A**

0.7-6GHz 40dB 120Watt 双定向耦合器, 同轴连接器封装

典型曲线

典型测试环境: 温度25°C; 相对湿度60%

