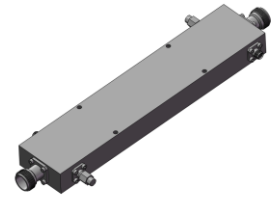


大功率双定向耦合器

型号 - **D4005HB003060 Rev.A**

0.3-6GHz 40dB 250Watt 双定向耦合器;



本技术规格书内容变化恕不另行通知

机电性能

| | | | |
|-------------------|--|--------------------------------|---|
| 工作频段 | GHz | 0.3-6 | |
| 主线VSWR | :1 (Max.) | 1.4 | |
| 耦合端VSWR | :1 (Max.) | 1.4 | |
| 插入损耗 ¹ | dB(Max.) | 0.7 | |
| 耦合度 | dB(Max.) | 40±1 | |
| 平坦度 | dB(Max.) | ±1.6 | |
| 方向性 | dB(Min.) | 15 | |
| 功率 ² | W(Max.) | 额定连续(CW): 250; 峰值(Peak): 3000; | |
| 重量 | g(Max.) | 780 | 外形尺寸 ³ mm 211.9×20.0×45.0(LxWxH) |
| 封装类型 | 不锈钢同轴接头; 主线: TYPE N 阴头 [F], 耦合端: SMA 阴头 [F] | | |
| 表面处理 | 镀镍 | | |
| 温度指标 | 工作: -55~+85°C; 储存: -55~+100°C | | |
| 环境指标 | 可满足国军标 (GJB150) 相关温度循环、振动、冲击等标准 (可选项, 详细信息请联系厂商了解) | | |
| 定制要求 | N/A | | |

- 注释 1. 包括理论插损
 2. 功率需满足匹配驻波比不大于1.2
 3. 除非特别标注, 默认公差: x.±1; .x±0.5; .xx±0.1

2D外形图

