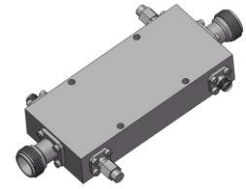


# 大功率双定向耦合器

## 型号 - D4005HB010060 Rev.A

1-6GHz 40dB 250Watt 双定向耦合器, 同轴连接器封装



本技术规格书内容变化恕不另行通知

### 机电性能

工作频段	GHz	1-6
主线VSWR	:1 (Max.)	1.3
耦合端VSWR	:1 (Max.)	1.3
插入损耗 <sup>1</sup>	dB(Max.)	0.4
耦合度	dB(Max.)	40±0.7
平坦度	dB(Max.)	±1.1
方向性	dB(Min.)	15
功率 <sup>2</sup>	W(Max.)	额定(CW): 250; 峰值(Peak): 3000;
重量	g(Max.)	TBD
外形尺寸 <sup>3</sup>	mm (LxWxH)	101.6x20.0x45.0

封装类型 不锈钢同轴接头, 主线: TYPE N 阴头 [F], 耦合端: SMA 阴头 [F]

表面处理 镀镍, 符合QQ-N-290, Class 2标准

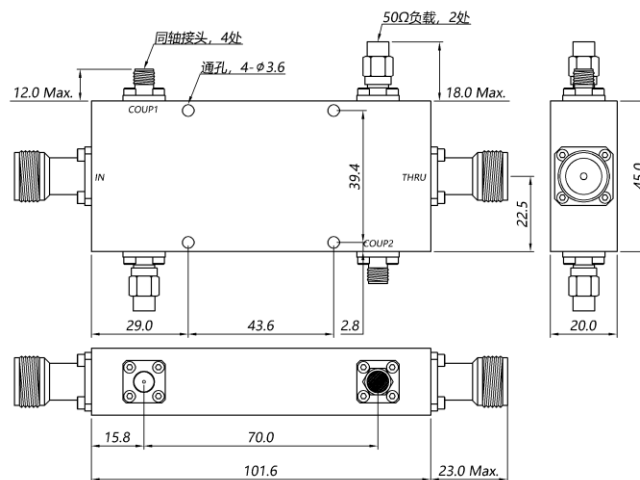
温度指标 工作: -55~+85°C; 储存: -55~+100°C

环境指标 可满足国军标 (GJB360) 相关温度冲击、振动、冲击等标准 (可选项, 详细信息请联系厂商了解)

定制要求 N/A

- 注释 1. 包括理论插损 2. 功率需满足匹配驻波比不大于1.2  
3. 除非特别标注, 默认公差: x.±1; .x±0.5; .xx±0.1

### 2D外形图

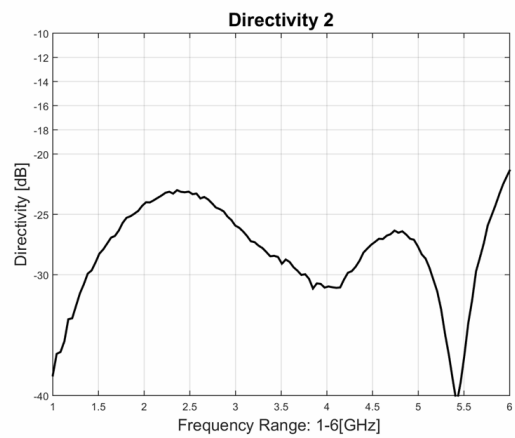
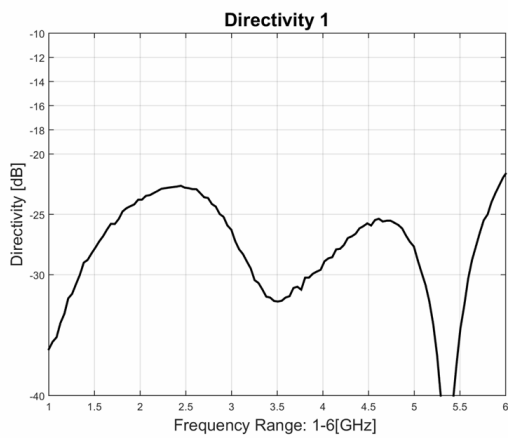
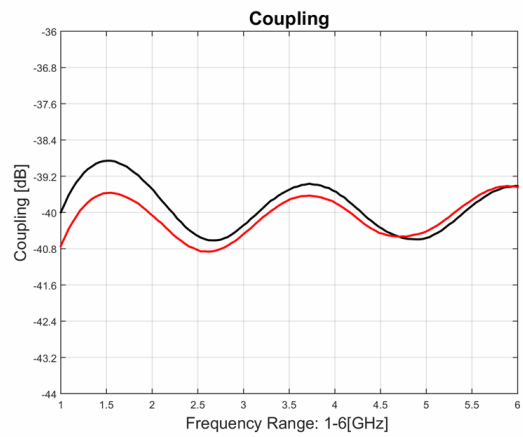
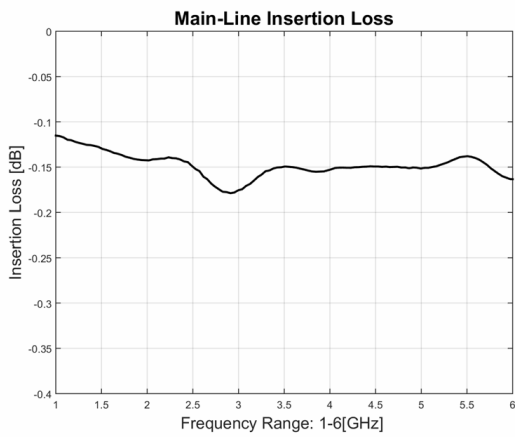
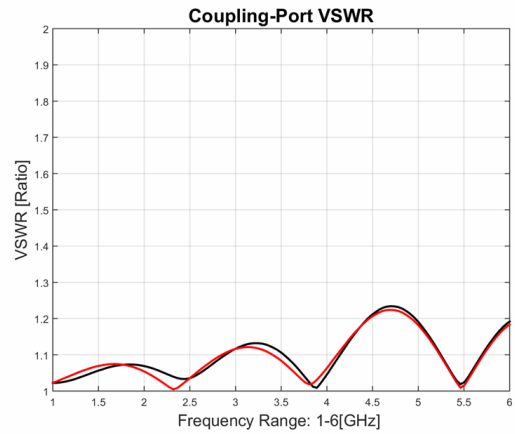
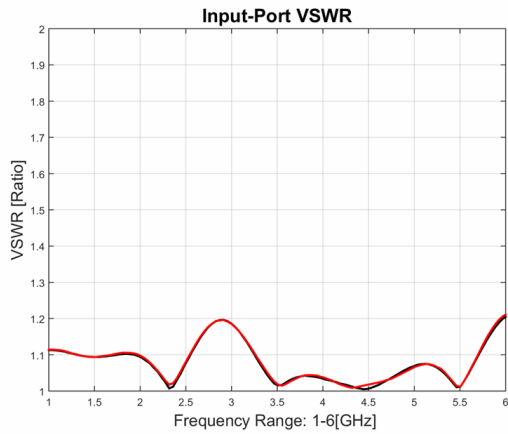


# 大功率双向耦合器

型号 - **D4005HB010060 Rev.A**

1-6GHz 40dB 250Watt 双向耦合器, 同轴连接器封装

## 典型曲线



典型测试环境: 温度25°C; 相对湿度60%