

# 大功率双定向耦合器

## 型号 - D4008HB020080 Rev.A

2-8GHz 40dB 400Watt 双定向耦合器，同轴连接器封装



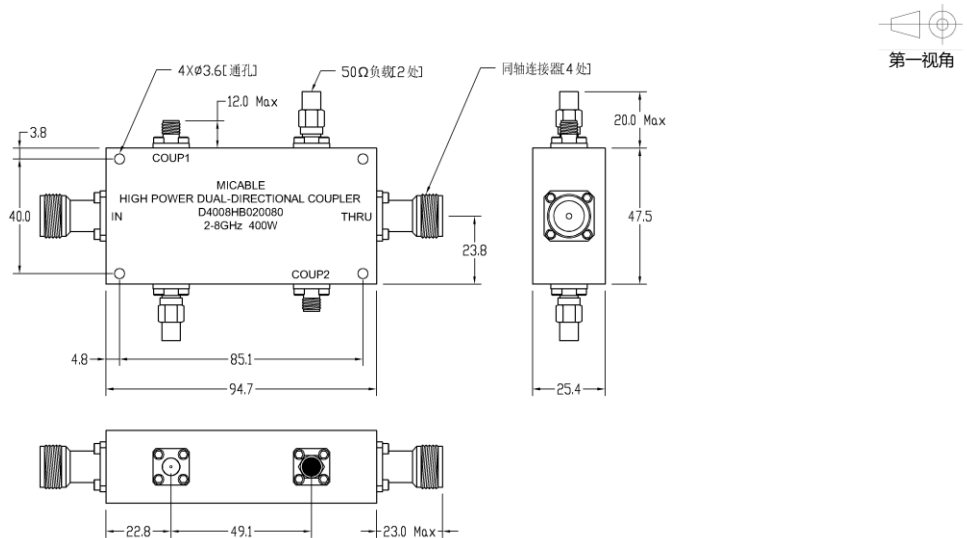
本技术规格书内容变化恕不另行通知

### 机电性能

工作频段	GHz	2-8	
主线VSWR	:1 (Max.)	1.4	
耦合端VSWR	:1 (Max.)	1.4	
插入损耗 <sup>1</sup>	dB(Max.)	0.4	
耦合度	dB(Max.)	40±0.8	
平坦度	dB(Max.)	±0.9	
方向性	dB(Min.)	14	
功率 <sup>2</sup>	W(Max.)	额定(CW): 400; 峰值(Peak): 3000;	
重量	g(Max.)	365	外形尺寸 <sup>3</sup> mm (LxWxH) 94.7x25.4x47.5
封装类型	不锈钢接头, 主线: TYPE N 阴头 [F], 耦合端: SMA 阴头 [F], 符合GB/T 11313标准		
表面处理	镀镍, 符合QQ-N-290标准		
温度指标	工作: -55~+85°C; 储存: -55~+100°C		
环境指标	可选项: 满足GJB360相关标准 (详细信息请联系厂商了解)		
定制要求	N/A		

- 注释 1. 包括理论插损  
2. 功率需满足匹配驻波比不大于1.2  
3. 除非特别标注, 默认公差: x±1; .x±0.5; .xx±0.1

### 2D外形图



# 大功率双定向耦合器

型号 - D4008HB020080 Rev.A

2-8GHz 40dB 400Watt 双定向耦合器, 同轴连接器封装

## 典型曲线

典型测试环境: 温度25°C; 相对湿度60%

