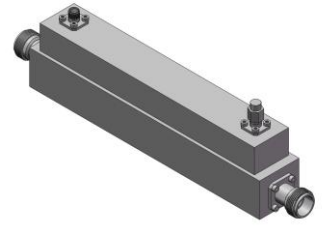


大功率定向耦合器

型号 - D4012H005080 Rev.A

0.5-8GHz 40dB 600Watt 单定向耦合器;



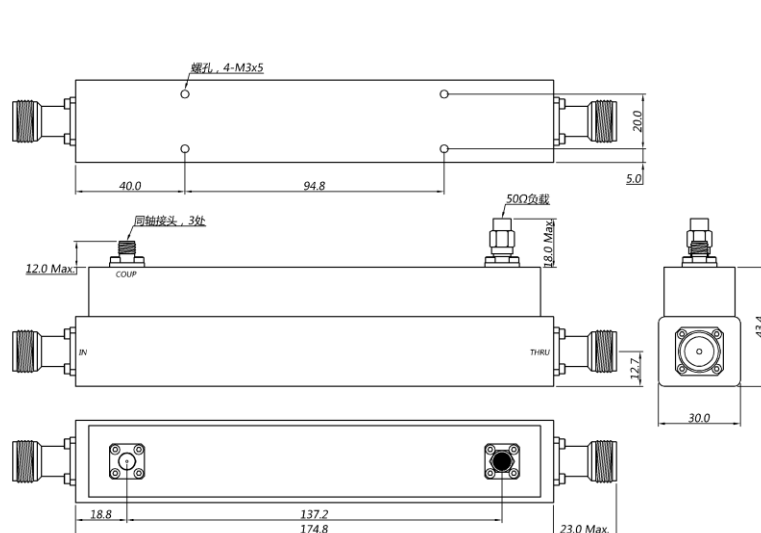
本技术规格书内容变化恕不另行通知

机电性能

| | | |
|-------------------|--|--------------------------------|
| 工作频段 | GHz | 0.5-8 |
| 主线VSWR | :1 (Max.) | 1.4 |
| 耦合端VSWR | :1 (Max.) | 1.4 |
| 插入损耗 ¹ | dB(Max.) | 0.5 |
| 耦合度 | dB(Max.) | 40±0.9 |
| 平坦度 | dB(Max.) | ±1.2 |
| 方向性 | dB(Min.) | 14 |
| 功率 ² | W(Max.) | 额定连续(CW): 600; 峰值(Peak): 3000; |
| 重量 | g(Max.) | 620 |
| 外形尺寸 ³ | mm | 174.8×30.0×43.4(L×W×H) |
| 封装类型 | 不锈钢同轴接头, 主线: TYPE N 阴头 [F], 耦合端: SMA 阴头 [F] | |
| 表面处理 | 镀镍 | |
| 温度指标 | 工作: -55~+85°C; 储存: -55~+100°C | |
| 环境指标 | 可满足国军标 (GJB150) 相关温度循环、振动、冲击等标准 (可选项, 详细信息请联系厂商了解) | |
| 定制要求 | N/A | |

- 注释 1. 包括理论插损
2. 功率需满足匹配驻波比不大于1.2
3. 除非特别标注, 默认公差: x.±1; .x±0.5; .xx±0.1

2D外形图

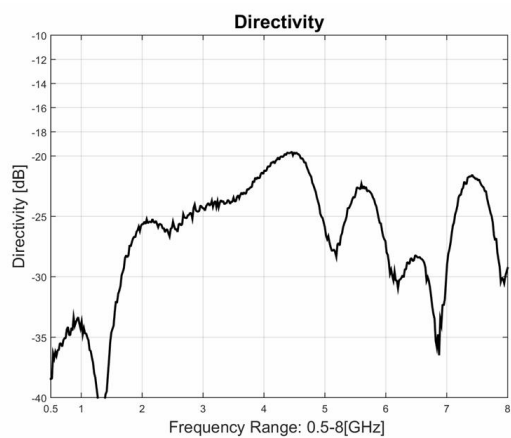
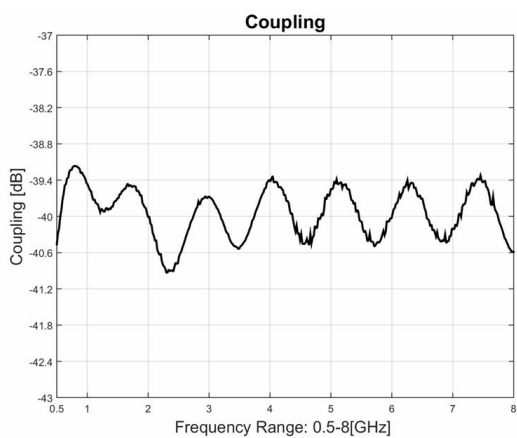
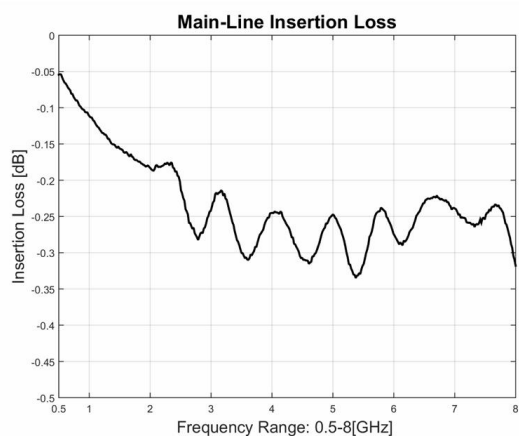
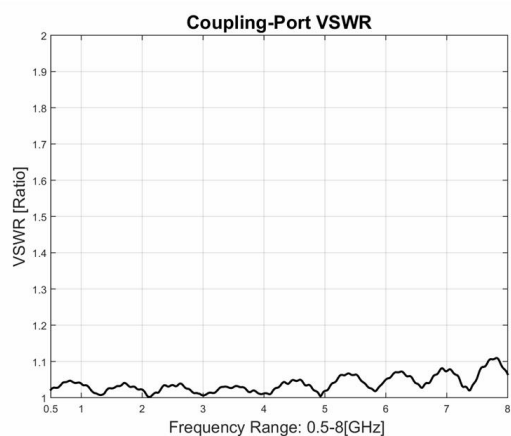
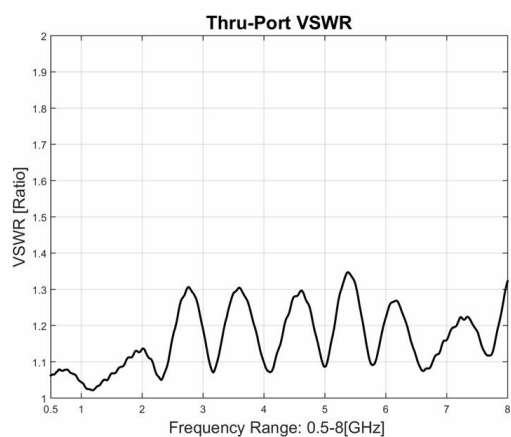
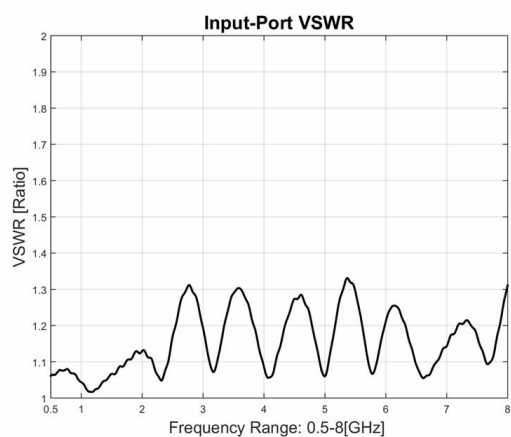


大功率定向耦合器

型号 - D4012H005080 Rev.A

0.5-8GHz 40dB 600Watt 单定向耦合器;

典型曲线



典型测试环境: 温度25°C; 相对湿度60%