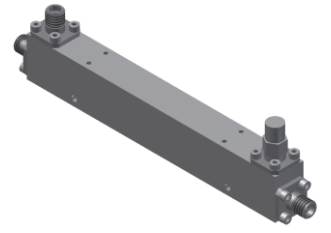


DC开始的耦合器

型号 - DC20-124 Rev.A

DC-12.4GHz 20dB高定向性定向耦合器，同轴连接器封装

迈可博DC20-124可以在DC-12.4GHz范围内工作。该产品在0.5-12.4GHz内具备高精度耦合输出的同时，在0.5GHz以下的耦合度保持较高的一致性，是测试仪器，宽带信号采样和电力监控的理想选择。



本技术规格书内容变化恕不另行通知

机电性能

| 工作频段 | GHz | DC-0.3 | 0.3-0.5 | 0.5-12.4 |
|---------|----------------|---------|---------|-----------|
| 输入端VSWR | :1 (Typ./Max.) | 1.1/1.3 | 1.1/1.3 | 1.1/1.3 |
| 直通端VSWR | :1 (Typ./Max.) | 1.1/1.3 | 1.1/1.3 | 1.1/1.3 |
| 耦合端VSWR | :1 (Typ./Max.) | 1.1/1.3 | 1.1/1.3 | 1.1/1.3 |
| 插入损耗 | dB(Typ./Max.) | 0.2/0.5 | 0.2/0.5 | 0.6/1 |
| 耦合度 | dB(Typ./Max.) | 35/- | 22/- | 20/20±1.3 |
| 方向性 | dB(Typ./Min.) | 25/- | 25/- | 25/20 |

功率¹ W(Max.) 额定(CW): 30; 峰值(Peak): 3000;

重量 g(Max.) 90 外形尺寸² mm (LxWxH) 111.8x12.7x17.8

封装类型 不锈钢接头，主线：SMA 阴头 [F]，耦合端：SMA 阴头 [F]，符合GB/T 11313标准

表面处理 镀镍，符合QQ-N-290标准

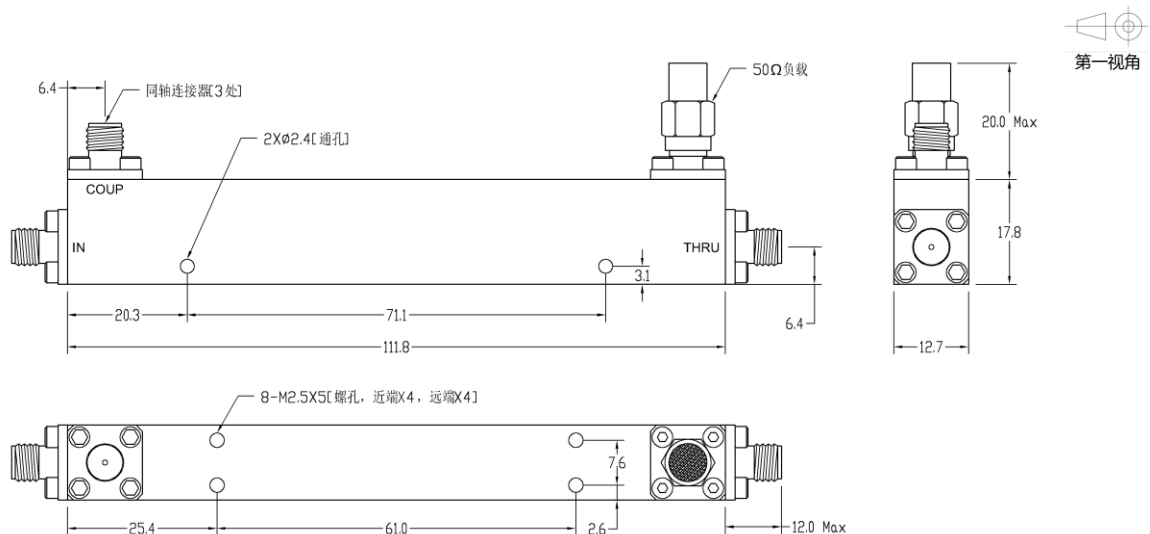
温度指标 工作：-55~+85°C；储存：-55~+100°C

环境指标 可选项：满足GJB360相关标准（详细信息请联系厂商了解）

定制要求 N/A

- 注释
1. 功率需满足匹配驻波比不大于1.2
 2. 除非特别标注，默认公差：x.±1; .x±0.5; .xx±0.1

2D外形图

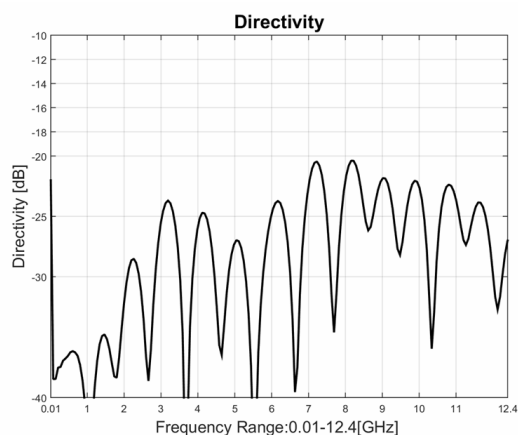
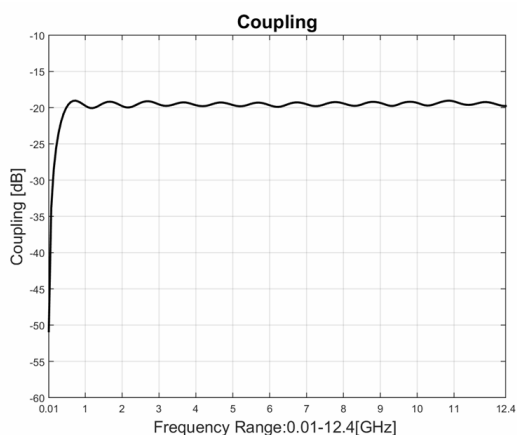
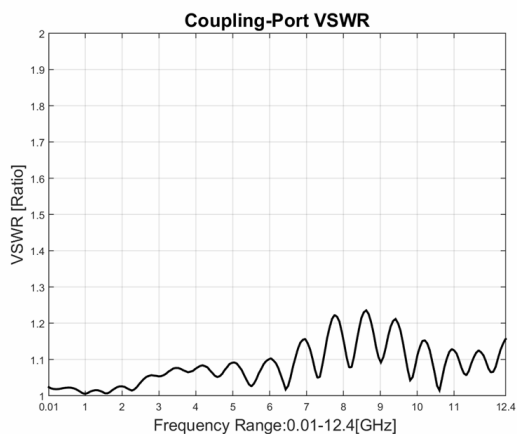
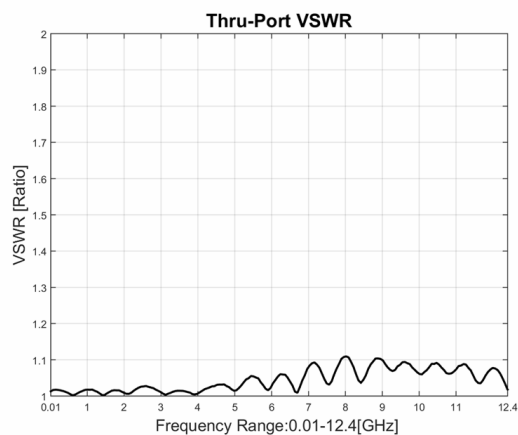
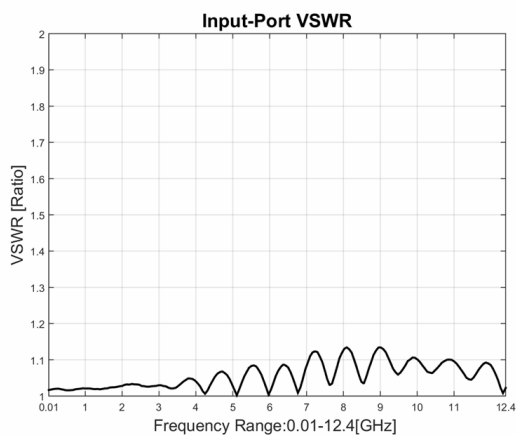


DC开始的耦合器

型号 - DC20-124 Rev.A

DC-12.4GHz 20dB高定向性定向耦合器，同轴连接器封装

典型曲线



典型测试环境：温度25℃；相对湿度60%