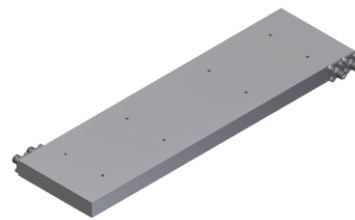


4 端口 3dB 180°电桥

型号 - **HN005090 Rev.A**

0.5-9GHz 4端口3dB 180度电桥；同轴连接器封装



本技术规格书内容变化恕不另行通知

机电性能

工作频段	GHz	0.5-9
标称相位差	Deg. (Typ.)	180
端口VSWR	:1 (Max.)	1.4
插入损耗 ¹	dB(Max.)	3.9
幅度平衡	dB(Max.)	±1
相位平衡	Deg. (Max.)	±9
隔离度	dB(Min.)	18

功率² W(Max.) 额定连续(CW): 30; 峰值(Peak): 3000;

重量 g(Max.) 680 外形尺寸³ mm 71.1x254x12.7(L x W x H)

封装类型 不锈钢同轴接头，输入端：SMA 阴头 [F]，输出端：SMA 阴头 [F]

表面处理 丙烯酸漆喷涂

温度指标 工作：-55~+85℃；储存：-55~+100℃

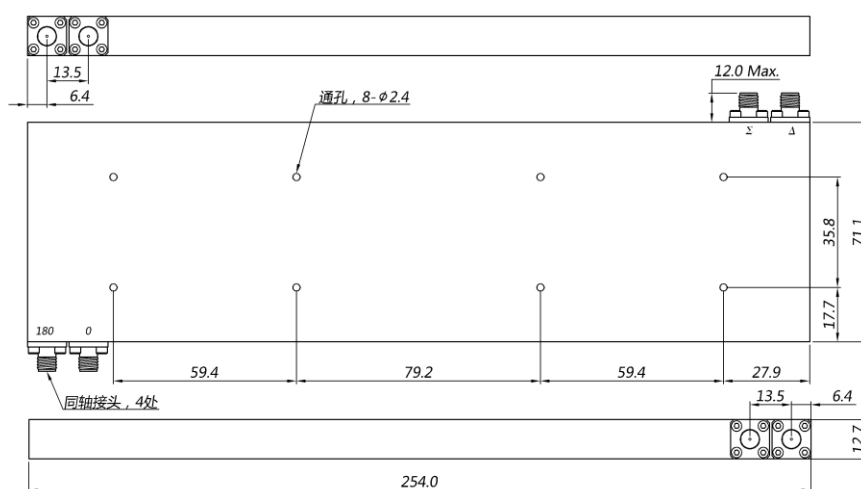
环境指标 可满足国军标 (GJB150) 相关温度循环、振动、冲击等标准（可选项，详细信息请联系厂商了解）

定制要求 N/A

注释 1. 不包含理论插损3dB 2. 功率需满足匹配驻波比不大于1.2

3. 除非特别标注，默认公差：x.±1; .x±0.5; .xx±0.1

2D外形图

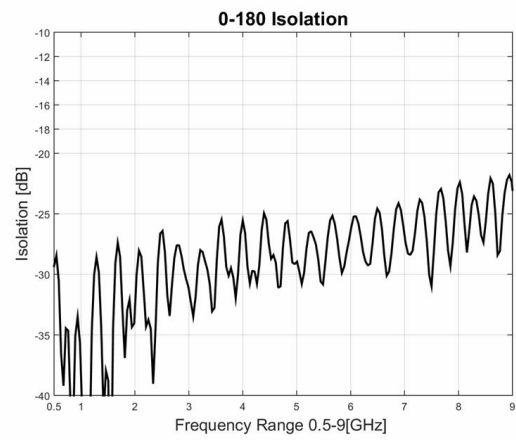
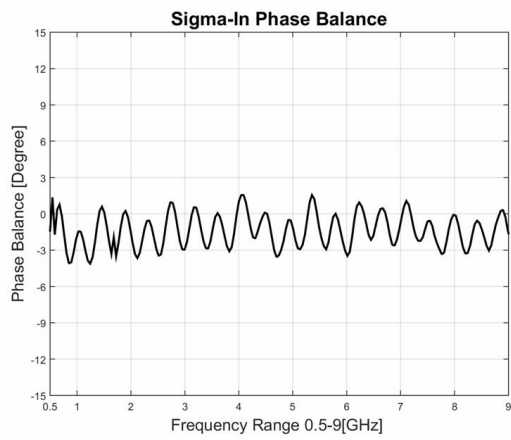
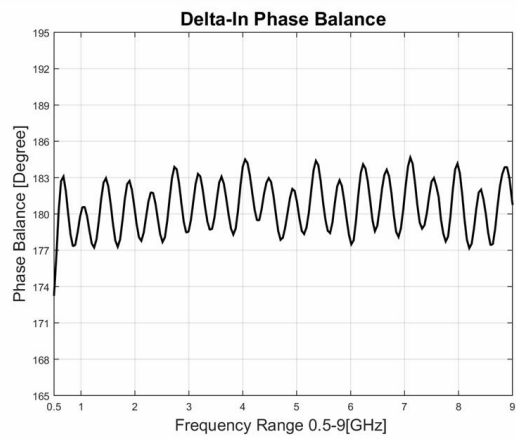
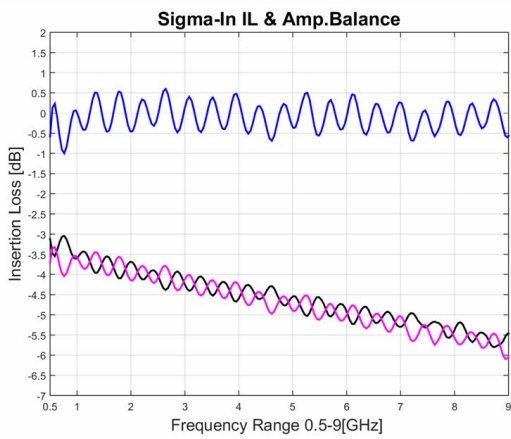
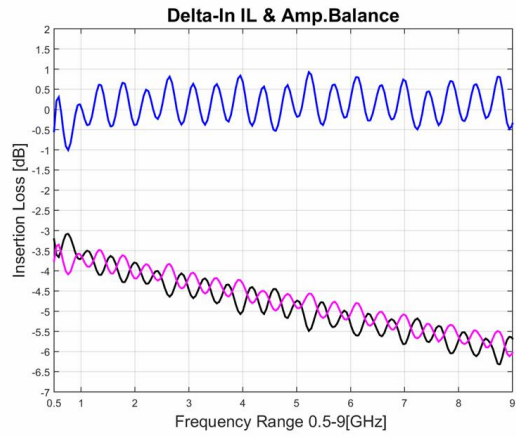
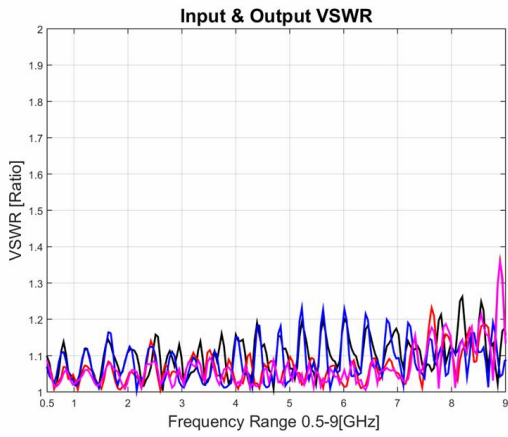


4 端口 3dB 180°电桥

型号 - HN005090 Rev.A

0.5-9GHz 4端口3dB 180度电桥；同轴连接器封装

典型曲线



典型测试环境：温度25°C；相对湿度60%