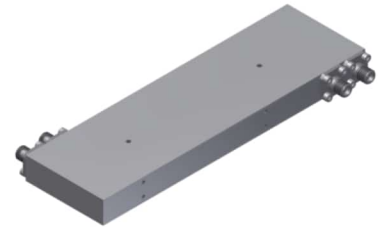


4 端口 3dB 180°电桥

型号 - **HN010180 Rev.B**

1-18GHz 4端口3dB 180度电桥; 同轴连接器封装



本技术规格书内容变化恕不另行通知

机电性能

工作频段	GHz	1-18
标称相位差	Deg. (Typ.)	180
端口驻波	:1 (Max.)	1.6
插入损耗 ¹	dB(Max.)	3.3
幅度平衡	dB(Max.)	±1
相位平衡	Deg. (Max.)	±10
隔离度	dB(Min.)	16
功率 ²	W(Max.)	额定连续(CW): 30; 峰值(Peak): 3000;
重量	g(Max.)	255
外形尺寸 ³	mm(Max.)	44.5x150x12.7(L x W x H)

指标注释 1.不包含理论插损3dB

2.功率需满足匹配驻波比不大于1.2

3.除非特别标注, 默认公差: .x±0.5; .xx±0.1

4.GJB150军用环境测试为可选项, 详细信息请联系厂商了解

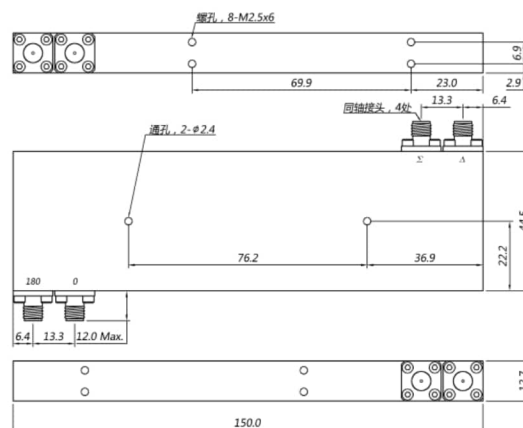
封装类型 不锈钢同轴接头; 输入端: SMA 阴头 [F]; 输出端: SMA 阴头 [F]

表面处理 丙烯酸漆喷涂

温度指标 工作: -55~+85°C; 储存: -55~+100°C

环境指标⁴ 可满足国家军用设备实验室GJB150相关温度循环、振动、冲击等相关标准

2D外形图



第一视角



MiCable

福建迈可博电子科技集团股份有限公司



www.micable.cn



400-918-0388



sales@micable.cn

微信公众号

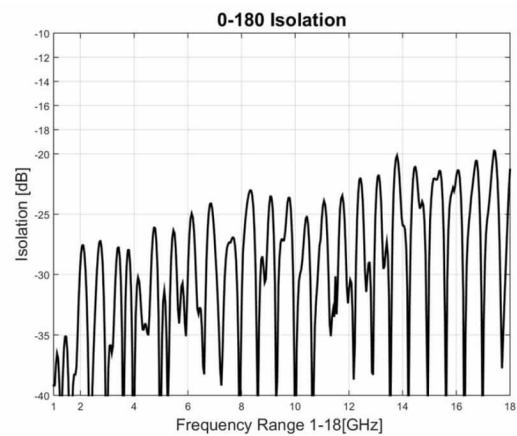
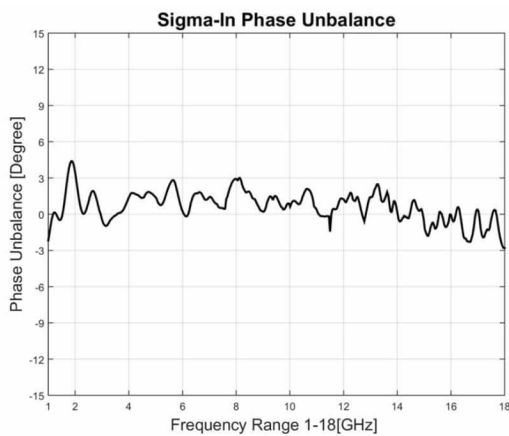
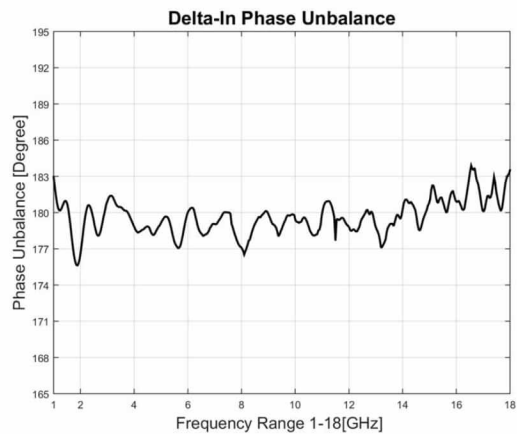
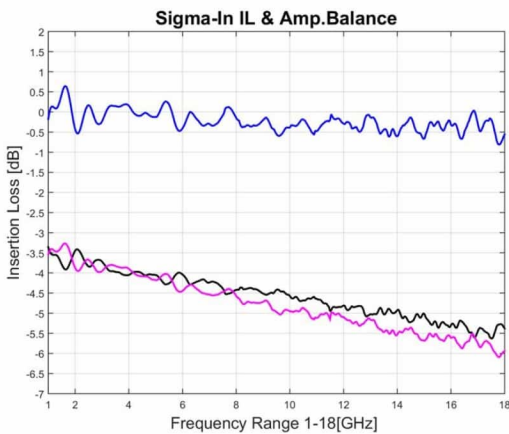
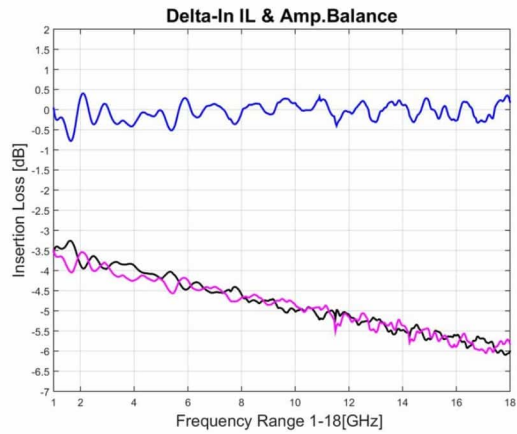
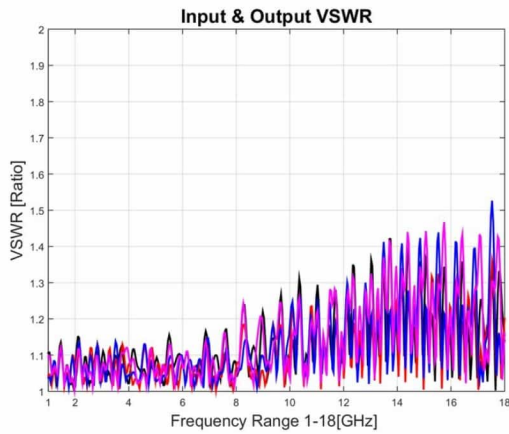
4 端口 3dB 180°电桥

型号 - HN010180 Rev.B

1-18GHz 4端口3dB 180度电桥; 同轴连接器封装

测试曲线索引

1. 端口驻波	2. Δ 插损/幅度平衡
3. Σ 插损/幅度平衡	4. Δ 相位平衡
5. Σ 相位平衡	6. 隔离度



典型测试环境: 温度25°C; 相对湿度60%