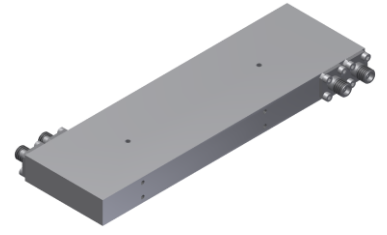


## 4 端口 3dB 180°电桥

### 型号 - HN010200 Rev.A

1-20GHz 4端口3dB 180度电桥, 同轴连接器封装



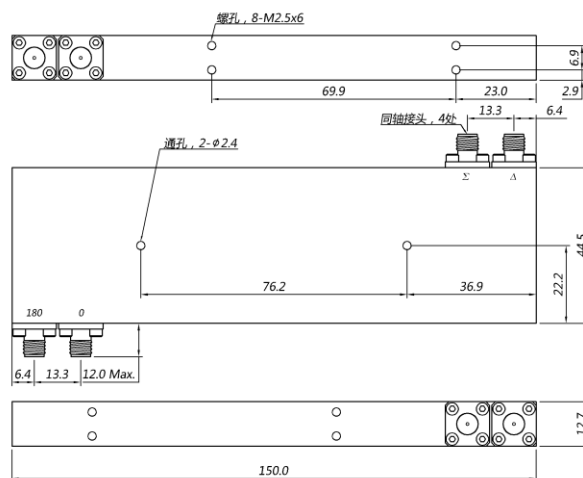
本技术规格书内容变化恕不另行通知

#### 机电性能

工作频段	GHz	1-8	8-20
标称相位差	Deg. (Typ.)	180	180
端口VSWR	:1 (Max.)	1.5	1.6
插入损耗 <sup>1</sup>	dB(Max.)	2.1	3.6
幅度平衡	dB(Max.)	±1.1	±1.1
相位平衡	Deg. (Max.)	±11	±11
隔离度	dB(Min.)	18	15
功率 <sup>2</sup>	W(Max.)	额定连续(CW): 30; 峰值(Peak): 3000;	
重量	g(Max.)	260	外形尺寸 <sup>3</sup> mm 44.5x150x12.7(L x W x H)
封装类型	不锈钢同轴接头, 输入端: SMA 阴头 [F], 输出端: SMA 阴头 [F]		
表面处理	丙烯酸漆喷涂		
温度指标	工作: -55~+85°C; 储存: -55~+100°C		
环境指标	可满足国军标 (GJB150) 相关温度循环、振动、冲击等标准 (可选项, 详细信息请联系厂商了解)		
定制要求	N/A		

- 注释 1. 不包含理论插损3dB 2. 功率需满足匹配驻波比不大于1.2  
3. 除非特别标注, 默认公差: x.±1; .x±0.5; .xx±0.1

#### 2D外形图



第一视角