

4 端口 3dB 180°电桥

型号 - HN060265 Rev.B

6-26.5GHz 4端口3dB 180度电桥；同轴连接器封装

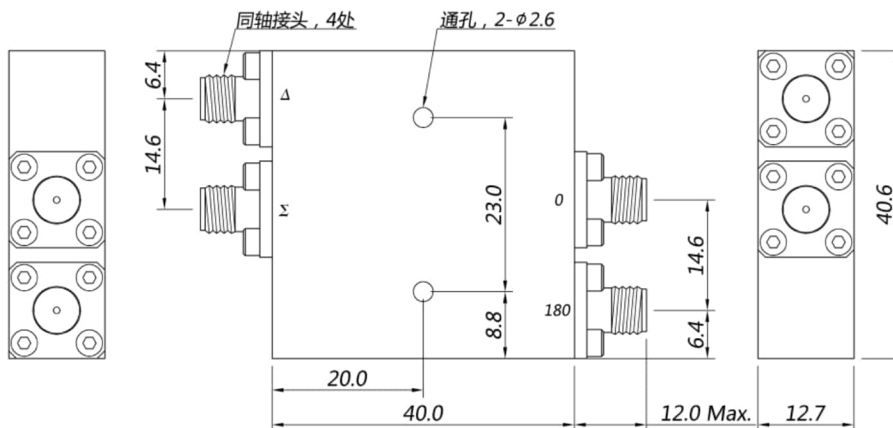


本技术规格书内容变化恕不另行通知

机电性能

工作频段	GHz	6-18	18-26.5
标称相位差	Deg. (Typ.)	180	180
端口驻波	:1 (Max.)	1.6	1.7
插入损耗 ¹	dB(Max.)	1.5	2
幅度平衡	dB(Max.)	±0.8	±0.8
相位平衡	Deg. (Max.)	±10	±10
隔离度	dB(Min.)	16	15
功率 ²	W(Max.)	额定连续(CW): 30; 峰值(Peak): 3000;	
重量	g(Max.)	75	外形尺寸 ³ mm(Max.) 40x40.6x12.7(L x W x H)
封装类型	不锈钢同轴接头; 输入端: SMA 阴头 [F]; 输出端: SMA 阴头 [F]		
表面处理	丙烯酸漆喷涂		
温度指标	工作: -55~+85°C; 储存: -55~+100°C		
环境指标	可满足国军标 (GJB150) 相关温度循环、振动、冲击等标准 (可选项, 详细信息请联系厂商了解)		
定制要求	N/A		
注释	1.不包含理论插损3dB	2.功率需满足匹配驻波比不大于1.2	
	3.除非特别标注, 默认公差: .x±0.5; .xx±0.1		

2D外形图



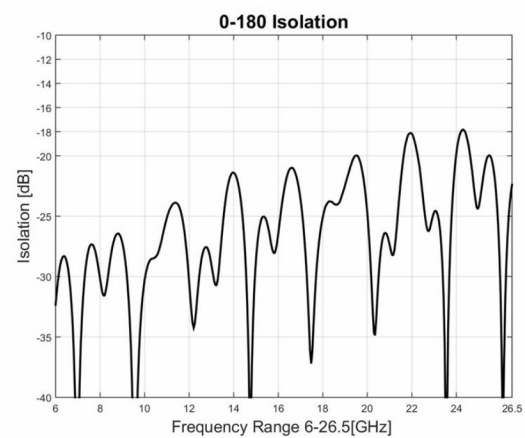
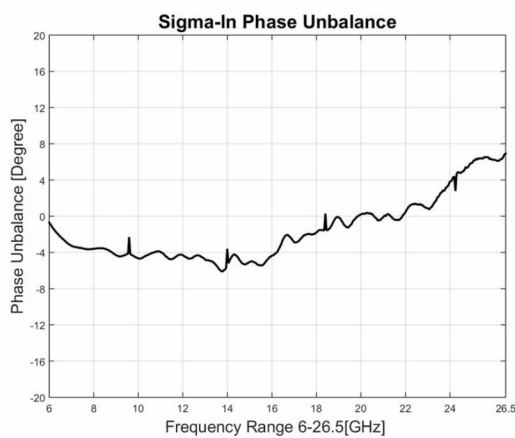
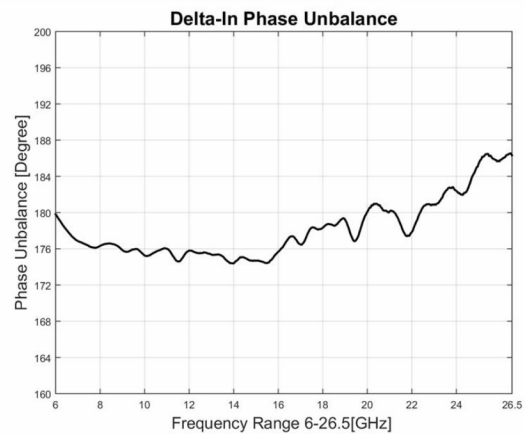
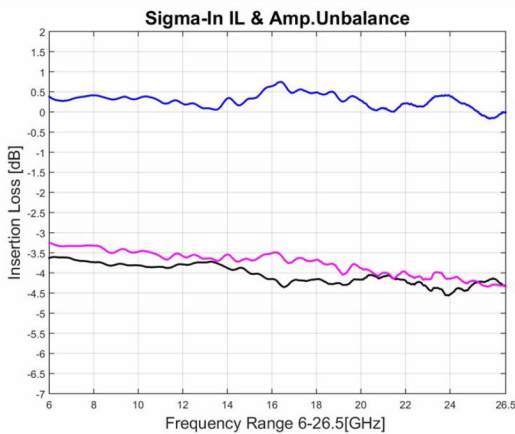
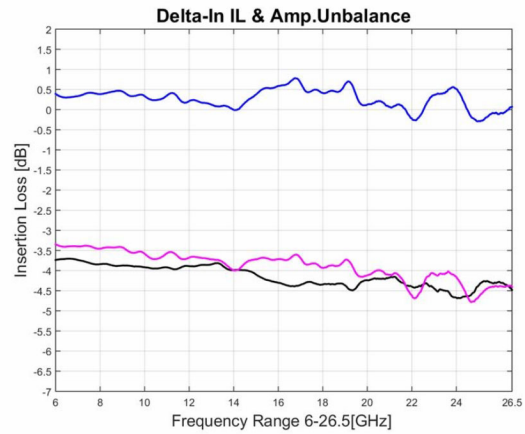
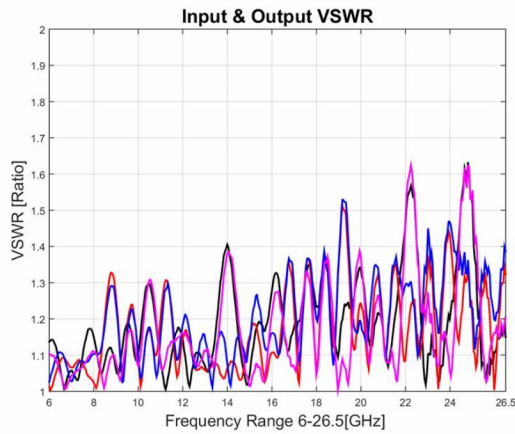
4 端口 3dB 180°电桥

型号 - HN060265 Rev.B

6-26.5GHz 4端口3dB 180度电桥; 同轴连接器封装

测试曲线索引

- | | |
|---------------------|---------------------|
| 1. 端口驻波 | 2. Δ 插损/幅度平衡 |
| 3. Σ 插损/幅度平衡 | 4. Δ 相位平衡 |
| 5. Σ 相位平衡 | 6. 隔离度 |



典型测试环境: 温度25°C; 相对湿度60%