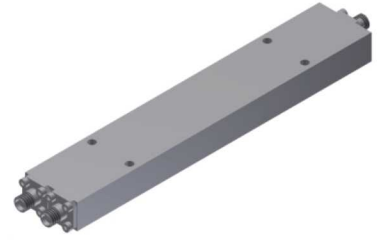


功率分配器/合成器

型号 - P02N005265 Rev.C

0.5-26.5GHz 2路功率分配器/合成器, 同轴连接器封装



本技术规格书内容变化恕不另行通知

机电性能

工作频段	GHz	0.5-8	8-18	18-26.5
公共端VSWR	:1 (Max.)	1.5	1.5	1.5
分支端VSWR	:1 (Max.)	1.5	1.5	1.5
插入损耗 ¹	dB(Max.)	1.1	1.7	2.4
幅度平衡	dB(Max.)	±0.2	±0.3	±0.4
相位平衡	Deg. (Max.)	±2	±3	±4
隔离度	dB(Min.)	17	18	18

功率² W(Max.) 额定(CW): FOR 30; REV 2; 峰值(Peak): 3000;

重量 g(Max.) 150 外形尺寸³ mm(Max.) 149.2x26.4x12.7(L x W x H)

封装类型 不锈钢同轴接头, 公共端: SMA 阴头 [F], 分支端: SMA 阴头 [F]

表面处理 本色导电氧化

温度指标 工作: -55~+85°C; 储存: -55~+100°C

环境指标 可满足国军标 (GJB150) 相关温度循环、振动、冲击等标准 (可选项, 详细信息请联系厂商了解)

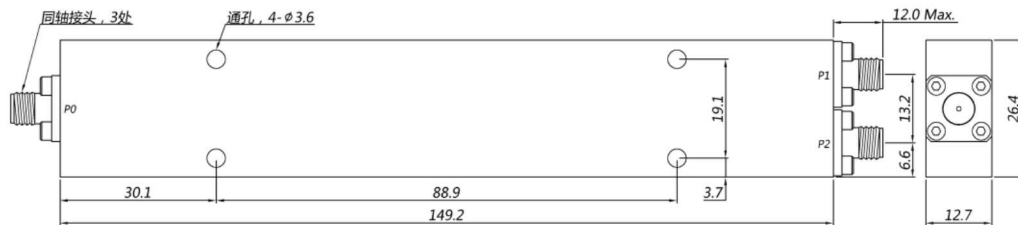
定制要求 N/A

注释 1.不包含理论插损3dB

2.分配功率需满足负载驻波比≤1.2

3.除非特别标注, 默认公差: .x±0.5; .xx±0.1

2D外形图



第一视角



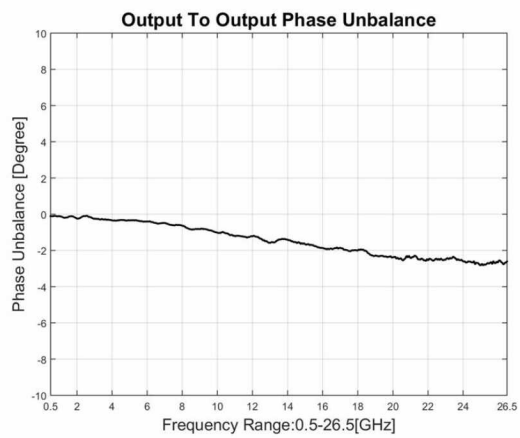
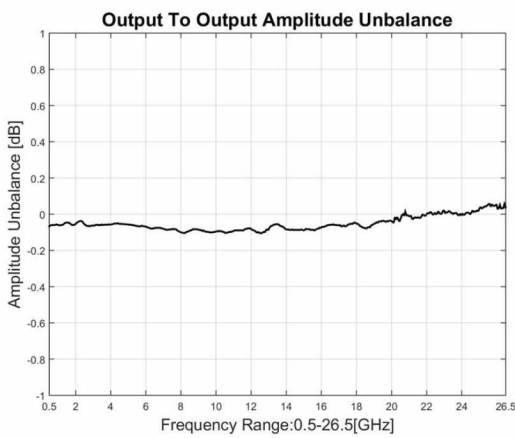
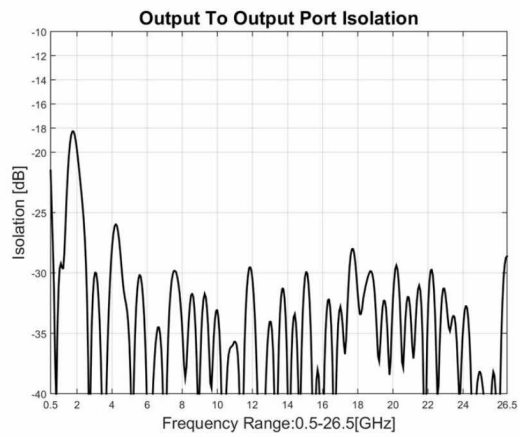
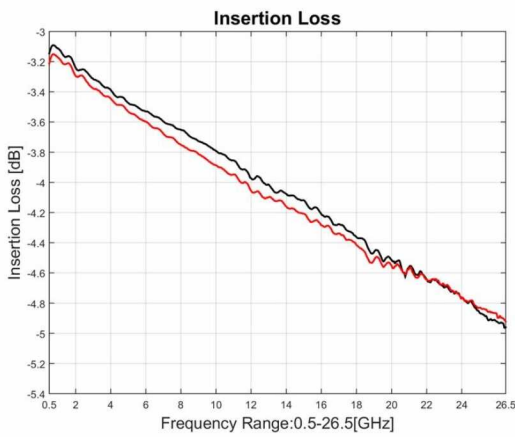
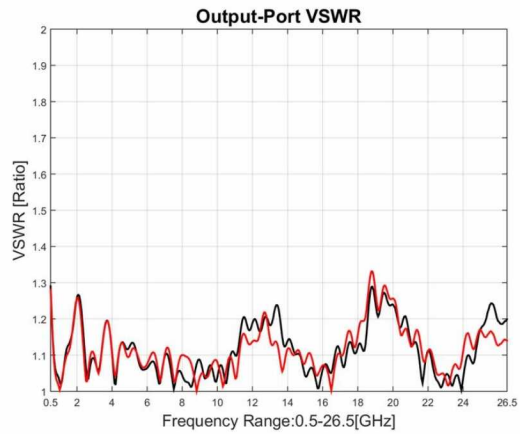
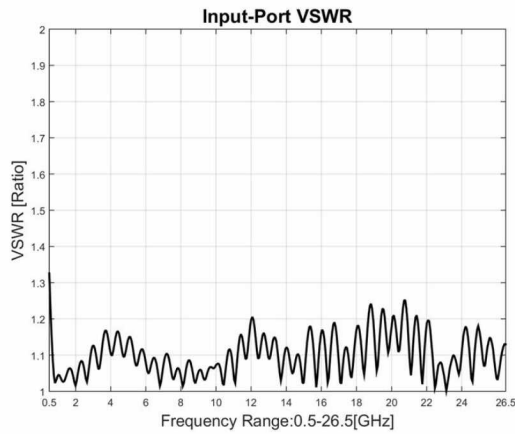
功率分配器/合成器

型号 - P02N005265 Rev.C

0.5-26.5GHz 2路功率分配器/合成器，同轴连接器封装

测试曲线索引

- | | |
|-----------|------------|
| 1. 公共端口驻波 | 2. 分支端口驻波 |
| 3. 插入损耗 | 4. 输出端口隔离度 |
| 5. 输出幅度平衡 | 6. 输出相位平衡 |



典型测试环境：温度25°C；相对湿度60%