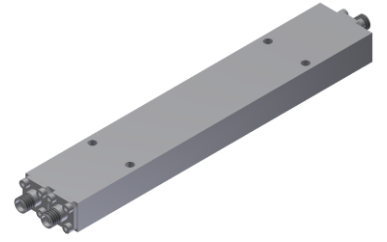


功率分配器/合成器

型号 - P02N005670 Rev.A

0.5-67GHz 2路功率分配器/合成器，同轴连接器封装



本技术规格书内容变化恕不另行通知

机电性能

工作频段	GHz	0.5-18	18-40	40-50	50-67
公共端VSWR	:1 (Max.)	1.5	1.6	1.6	1.7
分支端VSWR	:1 (Max.)	1.5	1.6	1.6	1.7
插入损耗 ¹	dB(Max.)	2.1	3.6	4.2	5.4
幅度平衡	dB(Max.)	±0.3	±0.4	±0.5	±0.6
相位平衡	Deg. (Max.)	±4	±5	±6	±8
隔离度	dB(Min.)	16	18	18	18
功率 ²	W(Max.)	额定(CW): FOR 12; REV 1; 峰值(Peak): 1000;			
重量	g(Max.)	150	外形尺寸 ³	mm	149.2x26.4x12.7(L x W x H)
封装类型	不锈钢同轴接头，公共端：1.85mm 阴头 [F]，分支端：1.85mm 阴头 [F]				
表面处理	本色导电氧化				
温度指标	工作：-55~+85°C；储存：-55~+100°C				
环境指标	可满足国军标（GJB150）相关温度循环、振动、冲击等标准（可选项，详细信息请联系厂商了解）				
定制要求	N/A				

- 注释 1. 不包含理论插损3dB
2. 额定分配需满足匹配负载驻波小于1.2；额定合成：馈电需满足幅相平衡指标
3. 除非特别标注，默认公差：x.±1; .x±0.5; .xx±0.1

2D外形图

